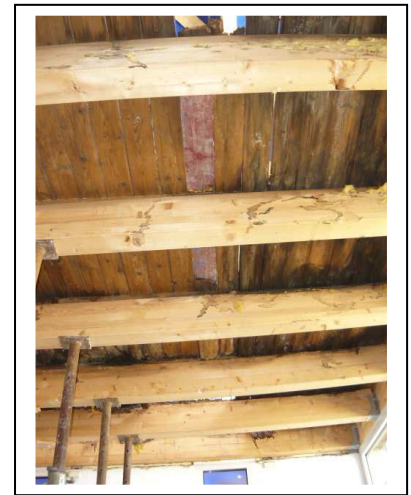


**Handwerker-Zentrum
Berger**
www.baufachforum.de
Wilfried Berger
Bauschadenanalytiker



**Schnelle Hilfe für Nichtmitglieder im
Schadensfall:
Schadenskarte für Handwerker:
414.1**

Was ist die Schadenskarte:

Guten Tag, sehr geehrte Kollegen/innen,
das >baufachforum< stellt eine Art Schadensversicherung dar. Denn Sachverständige kosten sehr viel Geld. Daher wurde mit dem Baufachforum eine Art Sachverständigenversicherung für Handwerker und Bauherren eingerichtet, bei der der Handwerker und der Bauherr schnelle und unbürokratische Hilfe im Schadensfall bekommt.

Dazu habe ich Nichtmitgliedern einen Service eingerichtet, bei dem Sie mit einer geringfügig höheren Erstanmeldung im >baufachforum< gleichzeitig einen Ortstermin und ein dazugehöriges Kurzgutachten erhalten. Dabei müssen nicht Gutachterkosten von 75 – 85.-€/Std. bezahlt werden sondern einmalig als Erstanmeldung den erhöhten Jahresbeitrag und die gefahrenen Kilometer. Eine Einrichtung, die sicherlich für den Geschädigten einzigartig sind

Ich freue mich Sie betreuen zu dürfen.

Ihr Bauschadenanalytiker Wilfried Berger

Mein Angebot:

Sie erwerben sich eine Erstanmeldung im >baufachforum<.
Gleichzeitig sind Sie berechtigt einen Ortstermin mit einem Kurzgutachten zu fordern.
Für diesen Ortstermin bezahlen Sie den Sachverständigen nicht nach Stunden sondern lediglich für die Kilometerpauschale.

Dieses Angebot kann nur einmal bei der Neuanmeldung in Anspruch genommen werden.

Einmaliger Jahresbeitrag:

Angebot netto 350,00.-

Entfernung:

Dabei werden die Kosten in Entfernungsbereiche eingeteilt (Nettobeträge):
Entfernung 1: Einfacher Weg bis 300 km 0,55.-€
Entfernung 2: Einfacher Weg bis 600 km 0,45.-€
Entfernung 3: Einfacher Weg bis 1.200 km 0,35.-€

Ein Beispiel für Ihre Kosten:

Grundbetrag für ein Jahr >baufachforum<	350,00.-€
Folgejahr 110.-€ netto.	
Kilometerpauschale:	
88630 Pfullendorf – Schadensort	
250 x 2 = 500 km x 0,55.-	275,00.-€

Gesamt	625,00.-€
19 % MwSt.	118,75.-€

Gesamt	743,75.-€
=====	

Darin enthalten sind weitere jährliche Beratungen.
Jahresbeitrag im Folgejahr 250.-€ + MwSt.

Zahlungsbedingung:

- Mit Ihrer Auftragsbestätigung erhalten Sie eine Rechnung mit einer Bankeinzugsermäßigung.
- Mit Erhalt der Rechnung wird ein Ortstermin fixiert und Sie erhalten Ihren persönlichen Zugangscode zum >baufachforum<.
- Nach Eingang des Rechnungsbetrages werden bei Bedarf offizielle Ladungen versendet.
- Der Ortstermin wird abgehalten.
- Spätestens 14 Arbeitstage nach dem Ortstermin erhalten Sie das Gutachten für diesen Ortstermin.

Unser Motto:

Fairness auch im Schadensfall.

Auftragsbestätigung Auftragsgeber:	
Name:	
Vorname:	
Firma:	
Straße/Nr.:	
Plz.:	
Ort:	
Tel.:	
Fax.:	
Mail.:	

Schadensstelle:	
Name:	
Vorname:	
Firma:	
Straße/Nr.:	
Plz.:	
Ort:	
Tel.:	
Fax.:	
Mail.:	

Bestätigung:
Bitte vereinbaren Sie mit uns einen Termin nach den hier errechneten Grundlagen. Ihre Rechnung werden wir wie von Ihnen Vereinbart bearbeiten.
Senden:
Fax.: 0751-551230