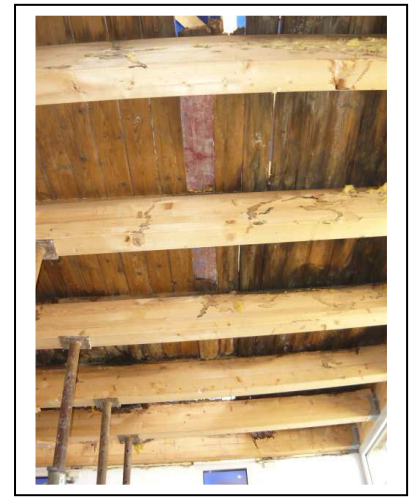




**Handwerker-Zentrum
Berger**
www.baufachforum.de
Wilfried Berger
Bauschadenanalytiker



**Schnelle Hilfe für Mitglieder im
Schadensfall:**
**Schadenskarte für Handwerker:
414.3**

Was ist die Schadenskarte:

Guten Tag, sehr geehrte Kollegen/innen,
das >baufachforum< stellt eine Art Schadensversicherung dar. Denn Sachverständige kosten sehr viel Geld.
Daher wurde mit dem Baufachforum eine Art Sachverständigenversicherung für Handwerker und Bauherren
eingerrichtet, bei der der Handwerker und der Bauherr schnelle und unbürokratische Hilfe im Schadensfall
bekommt.

Dazu haben wir Mitglieder einen Service eingerichtet, bei dem Sie mit einer Pauschale einen Ortstermin mit
einem Kurzgutachten erhalten können.

Dabei müssen nicht Gutachterkosten von 75 – 85.-€/Std. bezahlt werden sondern einmalig als Erstanmeldung
den Jahresbeitrag und die gefahrenen Kilometer. Eine Einrichtung, die sicherlich für den Geschädigten einzigartig
ist.

Ich freue mich Sie betreuen zu dürfen.

Ihr Bauschadenfachmann Wilfried Berger

Mein Angebot:

Sie sind Mitglied?

Dann sind Sie berechtigt einen Ortstermin mit einem
Kurzgutachten zu fordern.

Für diesen Ortstermin bezahlen Sie den
Sachverständigen nicht nach Stunden sondern
lediglich für die Kilometerpauschale.

**Dieses Angebot kann nur einmal im Jahr genutzt
werden.**

Einmaliger Pauschalbetrag:

Angebot netto 250,00.-

Entfernung:

Dabei werden die Kosten in Entfernungsbereiche
eingeteilt (Nettobeträge):

Entfernung 1: Einfacher Weg bis 300 km 0,55.-€
Entfernung 2: Einfacher Weg bis 600 km 0,45.-€
Entfernung 3: Einfacher Weg bis 1.200 km 0,35.-€

Errechnen Sie Ihre Kosten:

Grundbetrag für ein Jahr >baufachforum<	250,00.-€

Folgejahr 250.-€ netto oder Ihr Altbeitrag.	
Kilometerpauschale:	
88630 Pfullendorf - ? x 2 =	
2 x 250 Km = 500 km x 0,55.-€	275,00.-€

Gesamt	525,00.-€
19 % MwSt.	99,75.-€

Gesamt	624,75.-€
=====	

Zahlungsbedingung:

- Mit Ihrer Auftragsbestätigung erhalten Sie eine Rechnung.
- Mit Erhalt der Rechnung wird ein Ortstermin fixiert.
- Nach Eingang des Rechnungsbetrages werden bei Bedarf offizielle Ladungen versendet.
- Der Ortstermin wird abgehalten.
- Spätestens 14 Arbeitstage nach dem Ortstermin Erhalten Sie das Gutachten für diesen Ortstermin.

Unser Motto:

Fairness auch im Schadensfall.

Auftragsbestätigung Auftragsgeber:	
Name:	
Vorname:	
Firma:	
Straße/Nr.:	
Plz.:	
Ort:	
Tel.:	
Fax.:	
Mail.:	

Schadensstelle:	
Name:	
Vorname:	
Firma:	
Straße/Nr.:	
Plz.:	
Ort:	
Tel.:	
Fax.:	
Mail.:	

Bestätigung:
Bitte vereinbaren Sie mit uns einen Termin nach den hier errechneten Grundlagen. Ihre Rechnung werden wir wie von Ihnen vereinbart bearbeiten.
Senden:
Fax.: 0751-44927