

E

Baulexikon Begriff: **Einliegerwohnung**

Mehr zu diesem Thema unter: **Wie verkaufe ich meine Immobilie**



Denke immer daran!!!!

Hunde verwandeln sich nicht wie Frösche nach dem Kuss zum Prinzen.

Aber:

Im Winter können Sie anstelle teurer Frostschutzmittel auch Reinigungsspirit in die Wischanlage Ihres Autos füllen.

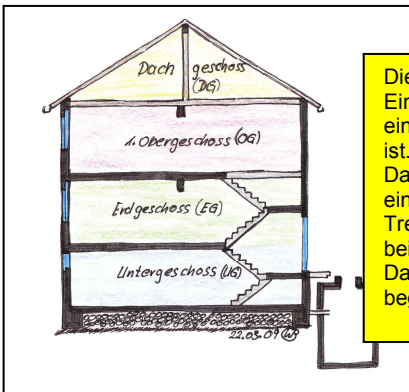
Ergebnis:

Ich hasse verzauberte Frösche.

Begriff-Erklärung:

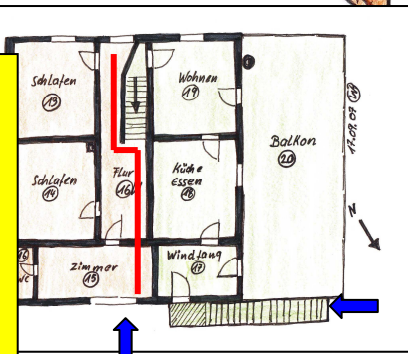
Begriff 1:

Einfamilienhaus mit einer zweiten Wohnung, die mit eigenem Eingang ausgestattet ist.



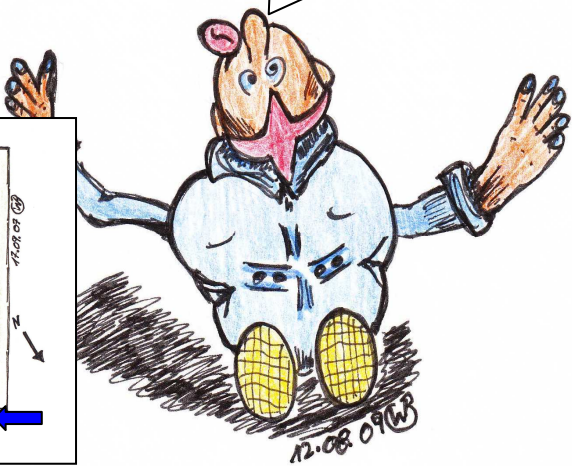
Die Skizze zeigt ein Einfamilienhaus, in dem noch eine 2. Wohnung integriert ist. Beide Wohnungen incl. des Dachgeschosses sind mit einem separaten Treppenhaus, ausgestattet und beide Wohnungen und das Dachgeschoss können separat begangen werden.

Der Grundriss einer Altbaulösung. Aus Pflegegründen musste ein Altbau mit einer Einliegerwohnung für die Pflegeperson ausgestattet werden. Die rote Linie zeigt die Trennung der beiden Wohnungen. Die blauen Pfeile zeigen die Zugänge. Die zu Pflegenden Person bekam den Zugang ebenerdig im EG und die Pflegeperson, bekam den Zugang über eine Außentreppe. Ein häufiges Beispiel für eine Einliegerwohnung im >Altenbetreuten Wohnen<.



Oh, „Thierrysches Orakel“ erklär mir den Begriff:

Einliegerwohnung



Quelle: Praxisfälle des Autors als Sachverständiger, Stand 2009
Begriffe aus dem Wissensnetz www.baufachforum.de

Gutes Buch:

Lexikon Bauwesen; Ansgar Beuth; Martin Beuth; DVA Verlag
ISBN 3-421-03242-4.

3000 Tipps, Rund um den Haushalt; Lingen Verlag
>200 geld-spar tipps<, >meine familie & ich books< Verlag,
München<, >Hubert Burda Medien<
Urteilsammlung >baufachforum<.

www.chihuahua-von-der-zollern-alb.de

Wilfried Berger, Sachverständiger
www.baufachforum.de