



Erstellt:	19.04.2017	14:58
Letzter Ausdruck:	19.04.2017	16:27

Denke immer daran!!!!

Das nenne ich Integration. Die ganzen Schafe, die Maus, das Nilpferd und mein Affe dürfen alle mit ins Körbele.

Aber:

Die Integration von Flüchtlingen im Handwerk und in der freien Wirtschaft ist allerdings gar nicht so einfach, wie das sich die Politiker so vorgestellt haben. Meist fehlt es an der sprachlichen Hemmschwelle.

Ergebnis:

Bei mir gibt es keine Sprachprobleme. Meine Immigranten sind alle stumm.

Begriff-Erklärung:

Begriff 1:

Zusammenführung unterschiedlichen Dingen in harmonischer, und effektiver Form.

Bei uns zählt nicht, wo man herkommt. Sondern wo man hin will.

Der Artikel aus der Deutschen Handwerks Zeitung: Überschrift vom 5. Februar 2016, Ausgabe 3: Wie wir es schaffen können

Kammern diskutieren Integration
 Die Integration von Flüchtlingen war das Thema des gemeinsamen Neujahresempfangs der Handwerkskammer Reutlingen und IHK Reutlingen in der Stadthalle Balingen. In zwei Gesprächsrundengänge es um Herausforderungen und erste Erfahrungen. Harald Herrmann, Präsident der Handwerkskammer, bezeichnet die fehlenden sprachlichen Kenntnisse als größtes Problem und warnte

vor überzogenen Erwartungen. „Wir brauchen fünf bis acht Jahre, um aus Flüchtlingen qualifizierte Fachkräfte zu machen.“ An der Diskussion nahmen neben den Kammerpräsidenten auch Günther-Martin Pauli, Landrat des Zollernalb-Kreises, Schulleiter Hans Joachim Stark, der Unternehmer Rainer Autenrieth und Claudia Sander vom Freundeskreis Asyl in Ammerbuch teil. **Bild links**, zeigt das Logo, wie das Handwerk für Integration wirbt.

Oh, „*Thierrysches Orakel*“ erklär mir den Begriff:

Presse Deutsche Handwerks Zeitung
Integration

Bemerkung vom Autor:

Lat. Bedeutet Integration = intergrare. Als Bedeutung >Erneuerung, Ergänzung, geistiges Auffrischen<.

Im Sozialpolitischen-Bereich unterscheiden wir unter folgenden Haupt-Integrationen:

Integration im sozialen Bereich:

Zusammenführung von unterschiedlichen Menschen, Gruppen und Gemeinschaften, die bis jetzt nicht zusammen harmonierten.

Schulische Integration:

Dazu gehört die Zusammenführung von behinderten Menschen mit nicht behinderten Menschen. Auch die Zusammenführung im gemeinsamen schulischen Unterricht. Gleichfalls das Zusammenführen von ausländischen Mitbürgern in unser Schulsystem.

Europäische Integration:

Zusammenführung und Zusammenschluss der Europäischen Staaten in ein starkes Staatensystem.

Wirtschaftliche Integration:

Zusammenführung von Firmen, Staaten und Länder zu starken Wirtschaftsbündnissen.

Vertikale Integration:

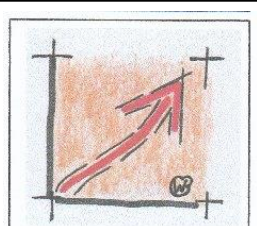
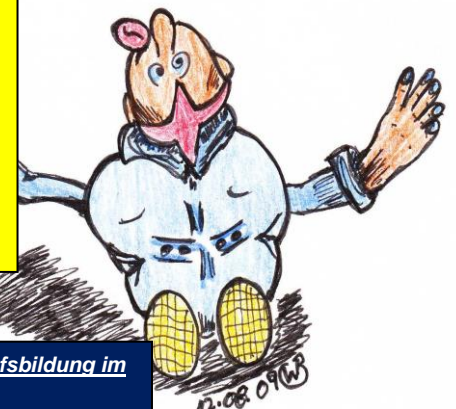
Aus der Wirtschaft heraus eine Organisationsform, bei der die Wertschöpfungs- und Lieferketten optimiert werden sollen.

Ticker Stand 2016:

Ein Beispiel der >Vertikalen Integration< sind beispielsweise die Wirtschaftsabkommen **TTIP** und **CETA** mit der Europäischen Gemeinschaft, Kanada und den USA. Hier soll für die Länder eine freie Wirtschaft ohne ungleichen Zöllen und Wirtschaftskosten entstehen. Die Integration im Handwerk ist allerdings von den sprachlichen Kenntnissen des Flüchtlings abhängig. Siehe Bericht oben.

Mehr über Berufsbildung im Handwerk.

Wir bedanken uns beim BauFachForum für die Begriffserklärung und die zur Verfügung Stellung der Bilder. BauFachForum Wilfried Berger Otterswanger Str. 2/1 D-88630 Pfullendorf
 Mail: info@BauFachforum.de
 Home: www.BaufachForum.de



Zeitschriftenmuster:



Quelle:

Deutsche Handwerks Zeitung vom Herausgeber: Die 23 Handwerkskammern, deren offizielles Organ die DHZ ist.