

**F**

# Baulexikon

**Begriff:****Fenstereinbau in der Dämmung Tremco illbruck**[www.BauFachForum.de](http://www.BauFachForum.de)

Wilfried Berger

Mehr zu diesem Thema

unter:

Bauphysik im Fenstereinbau.



Erstellt:	22.09.2012	17:09
Letzter Ausdruck:	22.09.2012	17:09

**Denke immer daran!!!!**

Bei wichtigen Arbeiten muss der Bauleiter eventuell auch sein Bett mit auf die Baustelle nehmen.

**Aber:**

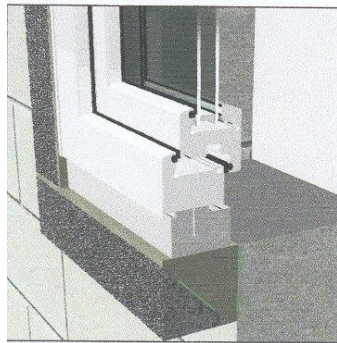
Wenn Ihr in einem Tal baut, das von Gletschern aus der Eiszeit entstanden ist, sind meist rechts die Glazialterrasse mit gutem Kiesgrund und links der schlechte Baugrund mit Letten Boden bestückt. Immer gesehen von Norden- nach Süd aus.

**Ergebnis:**

Warum das so ist, müsst Ihr die Gletscher aus der Eiszeit fragen.

**Begriff-Erklärung:****Begriff 1:**

Ein Dämmzargensystem für den Einbau von Fenstern in die Dämmebene.

**Fenstereinbau in einer Dämmebene:**

Ein Einbau, der zur höchsten Anforderung des Fenstereinbaus zählt. Grundlegend ist, dass von den Planern und Handwerkern immer davon ausgegangen wird, dass bei solchen Situationen der Fensterbauer nur das Fenster in die Dämmzone setzen muss und der Putzer mit seinem Wärmedämmverbundsystem (WDVS) dann den Anschluss des Fensterbauers vervollständigen muss.

**Der Bauirrtum:**

Und dies ist ein Bauirrtum. Denn letztendlich geben unsere Norm und auch der Leitfaden für den Fenstereinbau vor, dass der Fensterbauer für die Fugendämmung seines Fensters verantwortlich ist. Mit einer Mineralfaser als Wanddämmung ist somit diese Fugendämmung dann nicht gewährleistet.

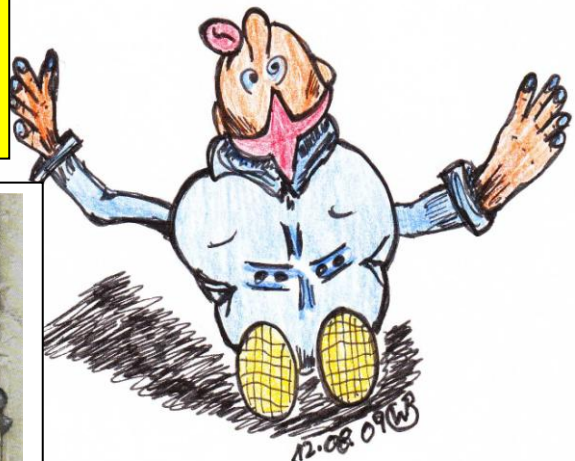
Daher hat Firma Tremco illbruck eine Vorwandmontagezarge entwickelt, bei der Schäden vermieden werden können.

Ein Montagesystem, das für den Einbau von Fenstern in Dämmzonen unverzichtbar ist.



Oh, „*Thierrysches Orakel*“ erklär mir den Begriff:

**Fenstereinbau in der Dämmung Tremco illbruck**



**TREMCO**  
illbruck

Wir bedanken uns für die Bildfreigabe bei der Firma:

TREMCO illbruck  
GmbH & Co. KG  
Von-der-Wettern-Str. 27  
51149 Köln  
[www.tremco-illbruck.com](http://www.tremco-illbruck.com)

Quelle: Praxisfälle des Autors als Sachverständiger, Stand 2009  
Begriffe aus dem Wissensnetz [www.BauFachForum.de](http://www.BauFachForum.de)  
Materialsammlung aus dem [BauFachForum](http://www.BauFachForum.de).  
Quellen Siehe Baulexikon.

Wilfried Berger, Sachverständiger  
[www.BauFachForum.de](http://www.BauFachForum.de)