

V

Baulexikon

Begriff:
Vorsatzschale - Bau

www.BauFachForum.de

Wilfried Berger
Mehr zu diesem Thema
unter:

Bauprodukte Test.

http://www.baufachforum.de/index.php?rub_id=26

Erstellt:	25.12.2012	16.42
Letzter Ausdruck:	25.12.2012	17:16



Denke immer daran!!!!

Ein solches Gefährt hat nichts mit einer Vorsatzschale zu tun. Eher hat es mit Magenumkrepplung zu tun.

Aber:

Bei Vorsatzschalungen müssen wir auch auf der Innenseite der Luftschicht das Material trocken halten. Dabei ist es egal, ob es sich um eine Vorsatzschale aus Stein, Holz, Keramik, Kunststoff oder Metall handelt.

Ergebnis:

Bei mir blieben bei dieser Drehschaukel allerdings auch die Augen nicht trocken.

Begriff-Erklärung:

Begriff 1:

Eine Verkleidung, die das Bauträgermaterial vor Witterungseinflüssen schützt. Im einfachsten Begriffsvergleich stellt die Vorsatzschale einen Regenschirm für die Bausubstanz dar.

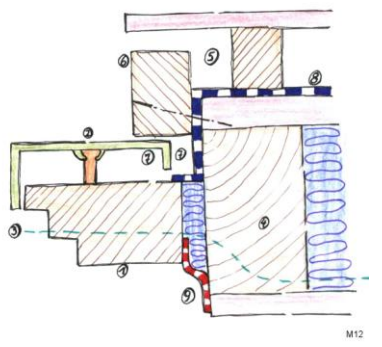


Vorsatzschale – Wandverkleidung:

Das Bild zeigt eine Vorsatzschale im Wandbereich. Dabei stellt die Betonwand die eigentliche, konstruktive Außenwand dar. Diese Wand wird dann gedämmt, damit der Dämmwert unserer EnEV gehalten werden kann. Danach wird jetzt das Bauwerk nicht mit einem Putzträger bestückt, sondern mit einer Fassadenplatte aus Holz. Dabei wird jetzt zwischen Dämmung und Fassadenplatte konstruktiv eine kaminwirkende, hinterlüftete Luftschicht eingebaut, die das Gebäude wie auch die Materialien trocken hält.

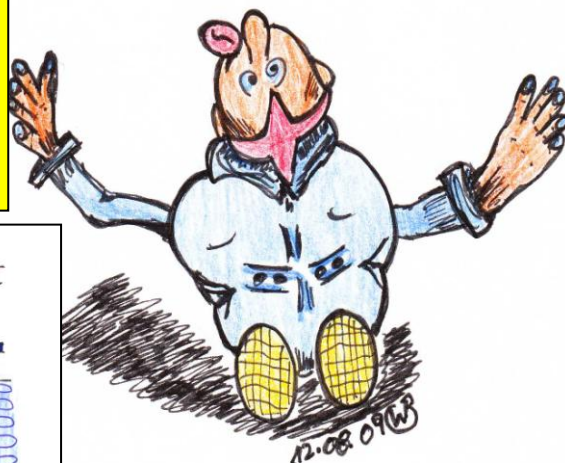
Vorsatzschale – Fensterbau:

Das Bild zeigt einen Querschnitt durch eine Holzkonstruktion des oberen Bildes. Dabei ist der Träger des Fensters aus Holz gefertigt und mit einer Vorsatzschale aus Aluminium verkleidet. Wir nennen dies ein Holz-Alu-Fenster. Das Prinzip dieser Konstruktion ist die Gleiche wie oben bereits beschrieben. Daher muss hier auch im Fenstereinbau als Einbauebene (blau gestrichelt) der Holzrahmen gewählt werden und nicht die Alu - Vorsatzschale. Diese stellt wiederum lediglich den Wetterschutz für das Fenster dar. Gleichermäßen, muss hierzu wiederum die Hinterlüftung eingehalten werden. Werden diese Hinterlüftungen geschlossen, wird das Fenster und damit verbunden auch die Fassade als Bauschaden >absaufen<.



Oh, „*Thierrysches Orakel*“ erklär mir den Begriff:

Vorsatzschale - Bau



BOSIG

BOSIG GmbH
Fasatan®/Fasaty!

Wir bedanken uns für die Bildfreigabe bei der Firma:

BOSIG GmbH
Brunnenstraße 75-77
D-73333 Gingen / Fils
<http://www.bosig.de/de/home.html>

Quelle: Praxisfälle des Autors als Sachverständiger, Stand 2009
Begriffe aus dem Wissensnetz www.BauFachForum.de
Materialsammlung aus dem [BauFachForum](http://www.BauFachForum.de).
Quellen Siehe Baulexikon.

Wilfried Berger, Sachverständiger
www.BauFachForum.de