

**M**

# Baulexikon

Begriffe aus dem Innenausbau:  
**Multifunktionsband**

[www.BauFachForum.de](http://www.BauFachForum.de)

Wilfried Berger  
Mehr zu diesem Thema  
unter:

**Probleme im Innenausbau**  
[http://www.baufachforum.de/index.php?rub\\_id=3&det\\_id=388\\_1](http://www.baufachforum.de/index.php?rub_id=3&det_id=388_1)



Erstellt:	10.01.2013	11.32
Letzter Ausdruck:	10.01.2013	14:56

## Denke immer daran!!!!

Mein Schaffell kann auch multifunktionsfähig sein.

### Aber:

Wenn Ihr Fenster mit Membranen einbauen wollt, ist immer der Fensterbauer für den Nachweis der Funktion der Baumaterialien verantwortlich. Daher sollte er auch immer die Zulassungen zum Produkt verlangen.

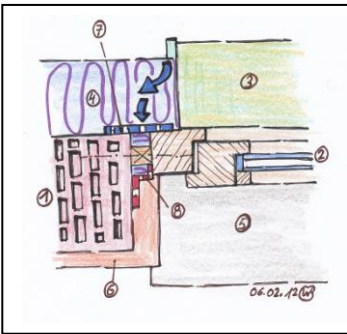
### Ergebnis:

Mein Schaffell hat keine Zulassung. Es macht nur warm.

## Begriff-Erklärung:

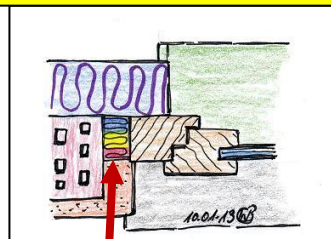
### Begriff 1:

Fenstereinbaumembrane für den Fenstereinbau  
Wobei in aller Regel das Band aus einem Bauteil besteht.



### Der Autor:

Der Normgeber verlangt, dass der Fenstereinbau so vorgenommen wird, dass innerhalb 3 Ebenen die Fuge ausgebaut werden muss. Ebene 1 die Luftdichtheit im Innenbereich. Ebene 2, die Montageebene als Dämmebene, die trocken gehalten werden muss und die Ebene 3, die äußere Ebene, die Schlagregendicht gehalten werden muss. Im Gleichen Zuge muss das bauphysikalische Gefälle so ausgebildet sein, dass die innere Ebene dichter ist wie die äußere.  
Blau = Ebene 3 Schlagregen  
Rot = Ebene 1 Luftdichtheit  
Dazwischen der Dämmstoff.



Hier jetzt der gleiche Anschluss wie oben allerdings mit einem Multifunktionsband. Alle Funktionen in einem Quellband.

### Ausbildung aller drei Ebenen mit einem Band:

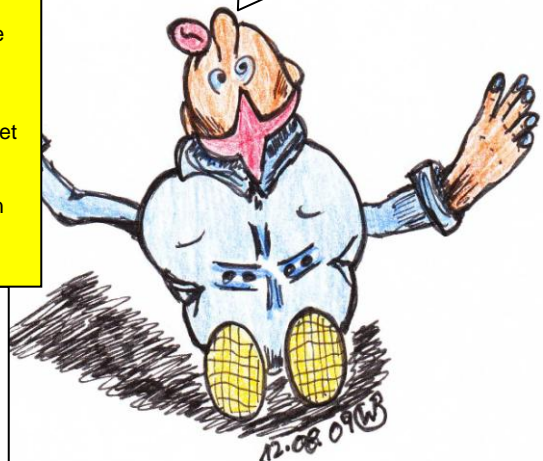
Die Skizze oben zeigt auf, wie der Normgeber sich das ganze vorstellt. Dabei gab der Normgeber vor, dass diese Ebenen aus drei getrennten Bauteilen bestehen. Im Zuge dessen, dass die Industrie immer Marktvorteile sucht, wurde aus diesen getrennten Ebenen ein Quellband entwickelt, das alle diese Bedürfnisse regeln soll.

### Das Problem:

Das Multifunktionsband kann den Nachweis für die Funktion beispielsweise der Schlagregendichtheit nur als Einzelprüfung erbringen. Das heißt, dass das Band bei dieser Prüfung in der Tiefe des Bandes bis zu 50 % durchnässt werden darf. Was dann wiederum bedeutet, dass die anderen Prüffunktionen wie Wärmedämmung oder Schallschutz versagen werden. Eine multifunktionale Prüfung der Zulassung gibt es nicht.

Oh, „*Thierrysches Orakel*“ erklär mir den Begriff:

**Multifunktionsband**



Wir bedanken uns bei der Firma Franz Lutz für die Begriffserklärung und die zur Verfügung Stellung der Bilder.

Franz Lutz  
Schreinerei  
Brunnhäusen 8  
88630 Pfullendorf

[franz@schreinerei-franz-lutz.de](mailto:franz@schreinerei-franz-lutz.de)

**Lutz** Bau- und Möbelschreinerei  
Tel. 0 75 52 / 78 07

Quelle: Praxisfälle des Autors als Sachverständiger, Stand 2009  
Begriffe aus dem Wissensnetz [www.BauFachForum.de](http://www.BauFachForum.de)  
Materialsammlung aus dem [BauFachForum](http://www.BauFachForum.de).  
Quellen Siehe Baulexikon.

Wilfried Berger, Sachverständiger  
[www.BauFachForum.de](http://www.BauFachForum.de)