

Mehr unter diesem Thema unter: **Schulungsblätter Mörtel und Beton**



Denke immer daran!!!!

>Absanden< hat nichts mit reinigen zu tun.

Aber:

Bienen werden durch Alkoholgeruch unruhig. Dabei stechen Sie auch wesentlich öfter. Also, wenn wir mit unserem Kopf nach durchzechter Nacht an einem Bienenkorb vorbei kommen, ist die Chance groß, dass die Bienen stechen. Aber, auch alkoholische Haarwaschmittel, ziehen die Bienen an.

Ergebnis:

Washneutraler Geruch von Frauchen >Silvia<, macht mich von diesem Problem frei. Das Problem des >Absanden< meines Fells, ist damit auch geklärt. Mehr darüber unter der Rubrik >Nicht veröffentlichte Berichte<.

Begriff-Erklärung:

Begriff 1:

Einmal bezeichnen wir >Absanden< als das ablösen feinkörnigen Materials auf Beton- oder Putzflächen durch schlechtes Bindemittelqualität. Aber auch möglicherweise durch eine mangelhafte >Schalung<. Bei Sandsteinen und Natursteinen sprechen wir dabei auch von der Abnutzung durch die Bewitterung.

Begriff 2:

Wenn wir einen Bodenbelag im freien verlegen, beispielsweise die im Volksmund bezeichneten >Knochensteine<, Sanden wir die Flächen nach dem Verlegen mit >Quarzsand< ab. Damit werden die Steine in sich im >Verbund< verdichtet.

Begriff 3:

Wenn wir >spritzbare Dichtstoffe< im Außenbereich verlegen, die nicht für die Abdichtung dienen, >sanden< wir solche Fugen teilweise mit Quarzsand ab, damit gerade die Oberflächenstruktur des spritzbaren Abschlussmaterial, wie die Steine gleich verwittert.

Merke: Dabei darf das Material nur optischer Bedeutung haben. Nicht aber Dichtzwecken dienen.

Bild 1:

Gerade solche Bodenbeläge, sofern diese nicht in eine >Magerbetonschicht< gelegt werden, werden >abgesandet<. Auch die Anschlussfugen, sofern diese aus >spritzbaren Materialien< sind, werden diese aus witterungstechnischen Gründen mit >abgesandet<.



Oh, „*Thierrysches Orakel*“ erklär mir den Begriff:

Absanden

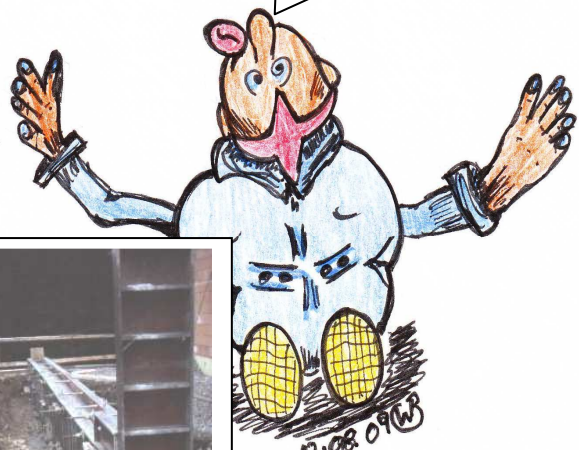


Bild 2:

Merke:

Wenn wir Beton einschalen, werden die Schalungen an der Innenseite der Schalung, an die der Beton anstößt, mit einem >Trennmittel< eingestrichen. Wenn diese Leistung nicht sauber vorgenommen wird, wird der Beton nach dem Ausschalen >abgesanden<.



Quelle: Praxisfälle des Autors als Sachverständiger, Stand 2009
Begriffe aus dem Wissensnetz www.baufachforum.de

Gutes Buch:

Lexikon Bauwesen; Ansgar Beuth; Martin Beuth; DVA Verlag
ISBN 3-421-03242-4.
3000 Tipps, Rund um den Haushalt; Lingen Verlag