

Eindrücke vom Spiel:

Ein spannendes Spiel bei dem kaum Zeit für das Bierholen war. Allerdings musste man auch erkennen, dass die deutschen Spieler extrem hart angegangen wurden.

Das BauFachForum beglückwünscht die Deutsche Nationalmannschaft zum Weltmeister-Titel!!!!

Public Viewing Arena in Pfullendorf:



Aufstellung:

Deutschland:

M. Neuer
P. Lahm
M. Hummels
J. Boateng
B. Höwedes
C. Kramer raus 31'
Schweinsteiger
T. Müller
T. Kroos
M. Özil raus 120'
M. Klose raus 88'

Brasilien:

S. Romero
Zabaleta
Demichelis
E. Garay
M. Rojo
L. Biglia
Mascherano
E. Pérez raus 86'
L. Messi
G. Higuain raus 78'
E. Lavezzi raus 46'

Auswechselspieler:

Mertesacker 120'
Schürrle 31'
M. Götze 88'

S. Agüero 46'
R. Palacio 78'
F. Gago 86'

Trainer:

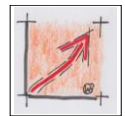
J. Löw

A. Sabella

Torschützen:

M. Götze 113'

BaufachForum
Wilfried Berger



Veranstaltungen:

Veranstaltungen rund um das BauFachForum:

Wann?	13.07.2014 21 Uhr
Wo?	Estádio Maracanã, Rio de Janeiro.

Besonderheit:

Fußball in Pfullendorf in der Bar, Pizzeria Celentanos bei Marko.

Link zum Celentanos:



WERU Fenster von Pfullendorf von Franz Lutz Fensterbau:

Mehr zum Thema:

Firma [Franz Lutz](#);

[Visitenkarte](#) Firma Franz Lutz;

Franz Lutz im Baulexikon vom BauFachForum [WERU – Fenster](#) ;

Franz Lutz im [BauFachForum](#);



Die Fan-Maile in Pfullendorf. Der Marktplatz wurde zum Publikumsmagneten.



Wir bedanken uns bei den qualifizierten und zertifizierten Handwerker aus dem BauFachForum, damit solche Reportagen überhaupt möglich werden. Link:

<http://www.baufachforum.de/index.php?Zertifizierte,-Qualifizierte-Handwerker>

Quellen:

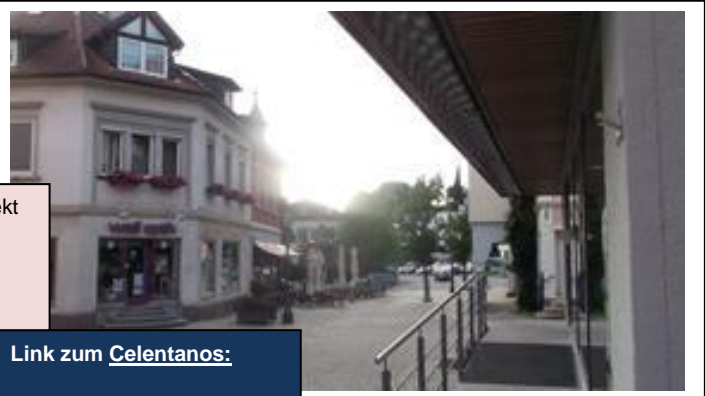
Nr.	Beschreibung	DIN / ISBN
1.	www.BauFachForum.de	Allgemein
2.	Erfahrungen aus den vielen Ortsterminen der Sachverständigen	Reale Berichte

Erstellungsdatum:	17.07.2014	22:32
Aktueller Ausdruck:	18.07.2014	00:14

Wilfried Berger, Sachverständiger
www.BauFachForum.de



Der Italiener in Pfullendorf direkt an der WM-Maile. Celentanos, Bistro und Bar in Pfullendorf.



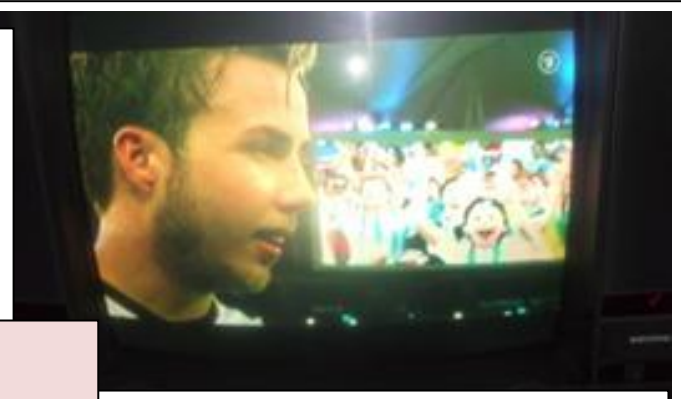
Link zum Celentanos:



WERU Fenster von Pfullendorf von Franz Lutz
Fensterbau:
Mehr zum Thema:
Firma Franz Lutz;
Visitenkarte Firma Franz Lutz;
Franz Lutz im Baulexikon vom BauFachForum
WERU – Fenster ;
Franz Lutz im BauFachForum;



Der Jubel!!!!
Aber auch Argentinien lacht noch.



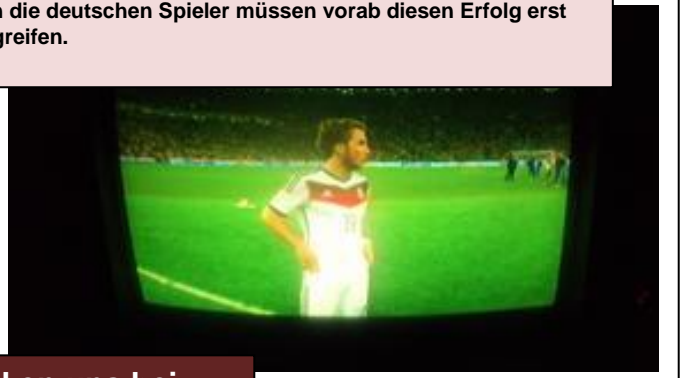
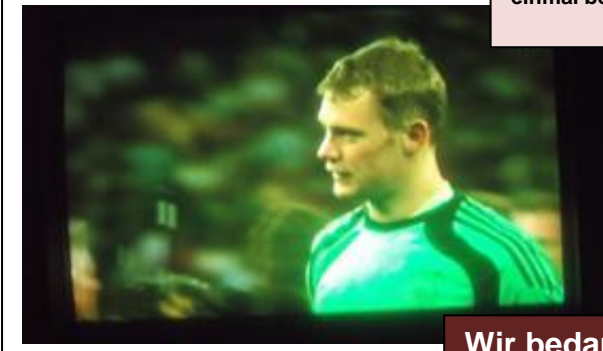
Wir bedanken uns bei den Firmen vom Bau-Produkte – Tests aus dem BauFachForum, damit solche Reportagen überhaupt möglich werden. Link: <http://www.baufachforum.de/index.php?Produkt-Tests>

Wir bedanken uns bei den Mitgliedern vom BauFachForum den >Qualifizierte, Zertifizierte Handwerker<, dass solche Berichte möglich gemacht werden können.
Link zu den Qualifizierten Handwerkern
<http://www.baufachforum.de/index.php?Zertifizierte,-Qualifizierte-Handwerker>

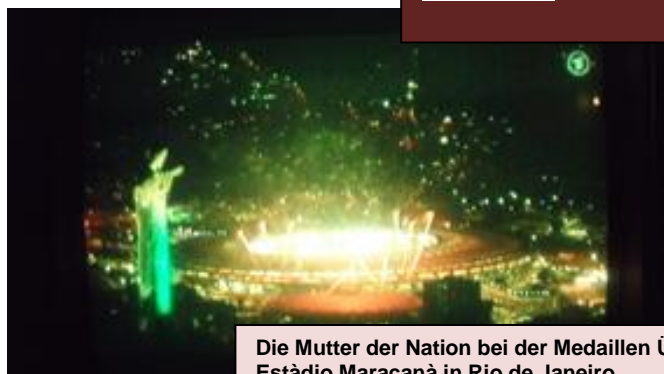
Wilfried Berger, Sachverständiger
www.BauFachForum.de



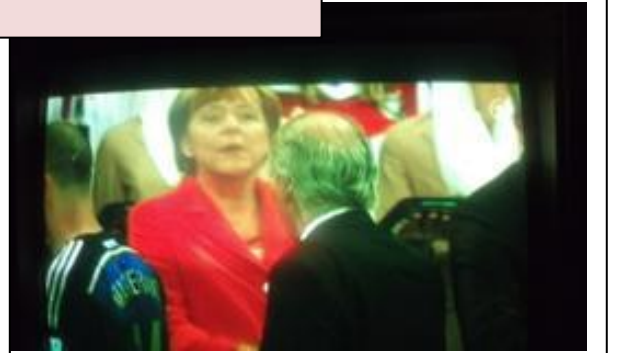
Messi in tiefer Enttäuschung.
Aber, auch die deutschen Spieler müssen vorab diesen Erfolg erst einmal begreifen.



Wir bedanken uns bei den Firmen des Bau-Produkte – Tests aus dem BauFachForum, damit solche Reportagen überhaupt möglich werden. Link: <http://www.baufachforum.de/index.php?Produkt-Tests>



Die Mutter der Nation bei der Medaillen Übergabe im Stadion Estádio Maracanã in Rio de Janeiro.



Kennen Sie schon das >Thierrische Orakel< aus dem
BauFachForum Bau – Lexikon mit den
angeschlossenen Firmen des Produkte - Testes und
den qualifizierten, zertifizierten Handwerkern?

Link zum Baulexikon:

<http://www.baufachforum.de/index.php?Baulexikon>



Auch ich, das Thierrische Orakel bin ein

Weltmeister!!!!

Das weiß der Dödel vom BauFachForum nur noch nicht.

Interessante Links:

Link: Internet Berufs-Schulungen - Innenausbau:

Link: Wissenschaftliche Veröffentlichungen vom BauFachForum Wilfried Berger:

Link: Das Baulexikon BauFachForum:

Link: Schäden durch die Putzerrichtlinie:

Link: ClearoPAG der Wunderschaum?

Kennen Sie schon den Produkte-Test mit den angeschlossenen Firmen und Ihren Produkten?

Link: Produkte – Test BauFachForum

The logo for illbruck, featuring a green square with a white dot inside, followed by the word "illbruck" in a bold, black, sans-serif font.The logo for tremco illbruck, featuring a stylized brown and blue symbol resembling a three-pronged fork or a corner joint, followed by the words "tremco" and "illbruck" in a blue, sans-serif font.The logo for BOSIG, featuring a red square with a white dot inside, followed by the word "BOSIG" in a bold, black, sans-serif font.

Weitere Empfehlungen im >BauFachForum<:

- Grundlagen des Fenstereinbaus.
- Sonderanschlüsse.
- Objekte.
- Schallschutz im Fensterbau.
- Bedenkenanmeldung.
- Bauphysikalische Grundlagen.
- Probleme im Innenausbau.
- Probleme im Möbelbau.
- Probleme im Fenstereinbau.
- Probleme im Holzbau.
- Der Streitfall.
- Urteile.
- Veröffentlichte Berichte.
- Wie baue ich mein Haus.
- Warum sollen wir Energie sparen?
- Visuelle Beurteilung von Möbeln.
- **Bücher:**
- Fenstereinbaubuch.
- Bauen und Wohnen mit Holz.
- Holz Werkstoff und Gestaltung.
- Kommissar Ponto und die Haribobande.
- Fenstereinbaubroschüre.
- Preisarbeit 1.
- Preisarbeit 2.
- Das Handwerkerdorf Berg.
- Gutachten ClearoPAG.
- **Weitere Einzelthemen:**
- Streitfälle.
- Verarbeitung von Materialien.
- Prüfberichte übersetzt.
- Merkblätter Bauaufklärung
- Wussten Sie das?
- Gehirntraining.
- Stirlis Weisheiten.
- Bau-Regeln.
- Richtsprüche.
- Lustige Schreinersprüche.
- Geschichte des Bauens.
- Ethik im Bauen.
- Bauen und Zahlen.

Sehr geehrte Kollegen/innen,

schauen Sie doch einfach einmal rein in unser Gesamtangebot. Sie werden erkennen, dass das >BauFachForum<, das sicherlich ein sehr breit gefächertes Angebot für Sie bereit hält.

Nutzen Sie doch den Vorteil der >Berger Wissenskarte< und greifen Sie auf alle Themen im gesamten mit einem Jahresbeitrag zu.

Sie werden erkennen, dass Sie dabei sehr viel Geld sparen und enorme Vorteile haben.

Euer Bauschadenanalytiker

Wilfried Berger, Sachverständiger
www.BauFachForum.de

Vertrauen Sie auf die Zertifizierten, Qualifizierten Handwerkern vom BauFachForum.
<http://www.baufachforum.de/index.php?Zertifizierte,-Qualifizierte-Handwerker>

SCHMIDT
Wiggensbach
 Fenster | Türen | Sonnenschutz



Am Mühlbach 24
 87487 Wiggensbach
 Tel.: (08370) 8668
 Fax: (08370) 8967

www.schmidt24.biz

A.M.S.E.L. Schreinerei GmbH
 Winfried Lohfink
 Weinstr. 167
 77654 Offenbg.-Rammersweier
 Tel: 0781-9483666
 Fax: 0781-9483667
 Internet: www.schreinerei-amsel.de
 Email: info@schreinerei-amsel.de



PAUL HOLDER
 MOBEL + INNENAUSBAU
 Raum für Ideen -
 Ideen für Räume.

Birk
 Trockenbau
 Innenausbau
 Schreinerei

Hanspeter Birk
 Schreinermeister
 Geschäftsführer
 Mobil 0175/2434014

Esperlingasse 16
 88456 Ingoldingen-Degernau
 Telefon 07355/932469-1
 Telefax 07355/932469-9
 E-Mail hp.birk@birk-trockenbau.de
www.birk-trockenbau.de

Trennwände · Abgehängte Decken · Akustikdecken · Dachausbauten
 Bautechnischer Brandschutz · Türen · Objekteinrichtungen


FREY
 gestaltet Lebensräume

“DER SCHÖNSTE WEG
 NACH OBEN”

99.2012

GLASWELT
 FENSTER FASSADE GLAS

LUXAR®



KOPF
 INNENAUSBAU

U. Klausmann
 Bau- und Möbelschreinerei · Glaserei



Lutz
 Bau- und
 Möbelschreinerei

Tel 0 75 52 / 78 07

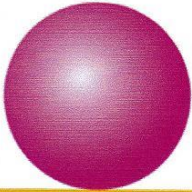
seit über 100 Jahren

AM
Anton Manhart

Am Reith 4 · 83567 UNTERREIT
 Tel. 08073/91606-0 · Fax 91606-16
 e-Mail: A.Manhart@t-online.de
www.anton-manhart.de

MHM
 Massiv-Holz-Mauer®


**GEORGE
 OLBRICH
 G M B H**



**huber
 fensterbau**



Wilfried Berger, Sachverständiger
www.BauFachForum.de

a bis z 
 schreinerei schock

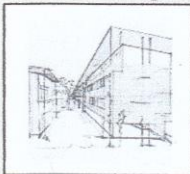
WEINGARTNER
 GmbH & Co. KG

Vertrauen Sie den Sachverständigen mit Sachverstand hier im BauFachForum.
<http://www.baufachforum.de/index.php?Sachverst%C3%A4ndige-und-Gutachter-->

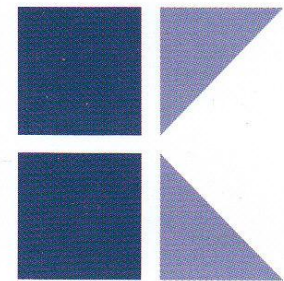
Dipl. Architekt Ing. J.-U. Tannert
 Sachverständiger für Brand-, Sturz-, Wasser und Elementarschäden
 Sachverständiger für Schäden an Gebäuden




Diplom-Architekt-Ing.
 Jens - Uwe Tannert
 Freier Architekt und Sachverständiger
 Gaillardstraße 3
 13187 Berlin
 Tel.: 030-400 47 174
 Fax.: 030-400 47 176
 M.: 0178-87 612 87



bauphysik-tannert@wb.de



KOPF
 INNENAUSBAU

a bis z 
 schreinerei schock

SV Bmst. Ing. Thomas Edinger
 Tel: +43 (0)664 / 6181 555
 Email: t.edinger@der-sachverstand.at



A.M.S.E.L. Schreinerei GmbH
 Winfried Lohfink
 Weinstr. 167
 77654 Offenbg.-Rammersweier
 Tel: 0781-9483666
 Fax: 0781-9483667
 Internet: www.schreinerei-amsel.de
 Email: info@schreinerei-amsel.de

