

Mehr zu diesem Thema unter: [Probleme im Möbelbau](#)



### Denke immer daran!!!!

Nicht alles muss mit CAD konstruiert sein.

#### Aber:

Wenn Sie gebrauchte Marmeladegläser wiederverwerten wollen und die Etiketten sehr hartnäckig kleben, ein Tipp: Nehmen Sie Ihren Föhn und wärmen Sie die Etikette an. Dann lassen Sie sich im Normalfall spielend abziehen. Kleine Klebereste können dann mit Spiritus leicht entfernt werden.

#### Ergebnis:

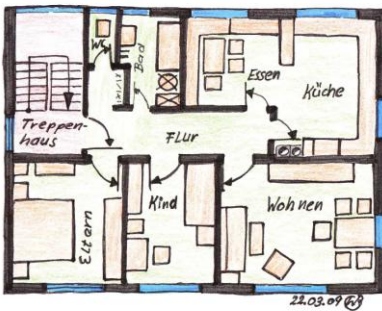
Mein Etikett hält >wie der Teufel<.

### Begriff-Erklärung:

#### Begriff 1:

**CAD = Computer Aided Design.**

Darunter versteht man Computerunterstütztes Entwerfen und Konstruieren.

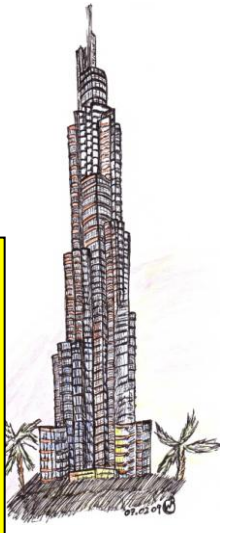


Ein klassischer Grundrissplan von einem Reisbrett aus gemacht. Die bisherige Zeichenweise. Mit einem CAD Programm, werden solche Pläne mit eingaben von Längen und Breitenmaßen von einem Computerprogramm erstellt.

Ein enormer Vorteil bei diesen CAD Programmen ist der, dass mit den üblichen >Abwicklungszeichnungen< also den Ansichten, der Draufsicht und dem Grundriss automatisch eine dreidimensionale Ansicht erstellt wird. Automatisch errechnen sich dabei auch Folgemaße.

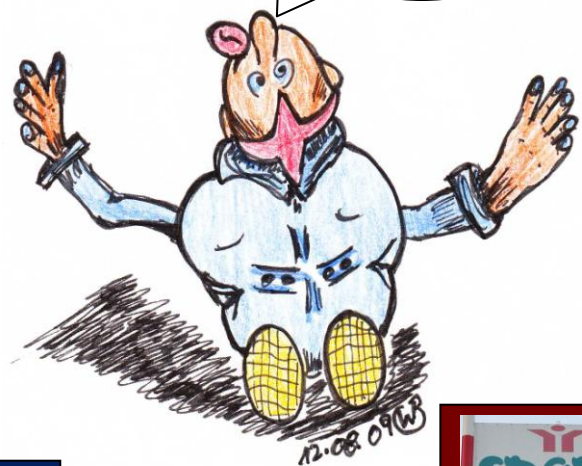
Daten, die einmal eingegeben wurden sind auch relativ einfach zu verändern. Gleichfalls können die Daten auch alle einfach weiterverwendet werden.

**Bild rechts:** Burij Dubai 2014 noch das höchste Hochhaus der Welt auf Wüstenboden gebaut.



Oh, „Thierrysches Orakel“ erklär mir den Begriff:

CAD



Mehr über [Semipermeable Membrane:](#)

**Quelle:** Praxisfälle des Autors als Sachverständiger, Stand 2009  
Begriffe aus dem Wissensnetz [www.baufachforum.de](http://www.baufachforum.de)

#### Gutes Buch:

*Lexikon Bauwesen; Ansgar Beuth; Martin Beuth; DVA Verlag ISBN 3-421-03242-4.*

*3000 Tipps, Rund um den Haushalt; Lingen Verlag >200 geld-spar tipps<, >meine familie & ich books< Verlag, München<, >Hubert Burda Medien< Urteilsammlung >BauFachForum<.*

Wir bedanken uns bei der Firma Barz Sportcenter GmbH Pfullendorf für die Begriffserklärung und die zur Verfügung Stellung der Bilder.  
Sportcenter Barz GmbH  
Otterswangerstraße 1  
D- 88630 Pfullendorf  
Mail: [hape@sportcenter-barz.de](mailto:hape@sportcenter-barz.de)  
Home: Barz auf Facebook



Wilfried Berger, Sachverständiger  
[www.BauFachForum.de](http://www.BauFachForum.de)