

**S**

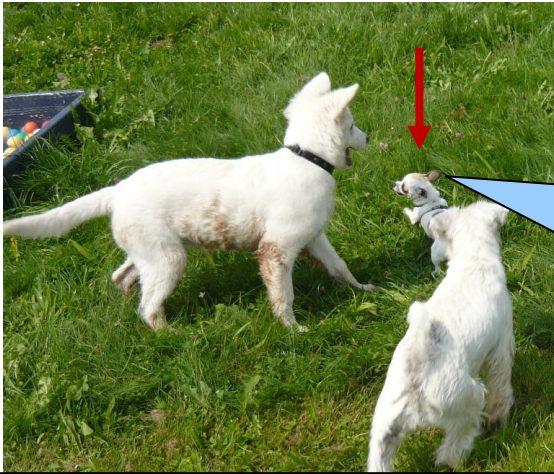
# Baulexikon

## Begriffe aus dem Holzbau: Schwartengatter Maschine Holzkunde

[www.BauFachForum.de](http://www.BauFachForum.de)

Wilfried Berger  
Mehr zu diesem Thema  
unter:

Probleme im Innenausbau  
[http://www.baufachforum.de/index.php?rub\\_id=3&det\\_id=388\\_1](http://www.baufachforum.de/index.php?rub_id=3&det_id=388_1)



Erstellt:	19.05.2016	20:46
Letzter Ausdruck:	21.05.2016	16:55

### Denke immer daran!!!!

Kleine Hunde sind so Stark, dass Sie zwei größere Hunden die Schwarte zeigen!!

#### Aber:

Wenn Ihr Holz ohne Holzschädlinge erhalten wollt, dann müsst Ihr erst einmal mit einem Schwartengatter die Schwarten vom Holz trennen.

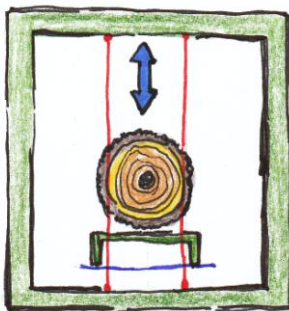
#### Ergebnis:

Ich brauche kein Mitleid!!! Denen habe ich es als kleiner Hund mehr als erbärmlich gezeigt. Obwohl eine der Hündinnen daraufhin schwanger wurde!?!?

### Begriff-Erklärung:

#### Begriff 1:

Eine Sägevorrichtung, die das Nutzholz vor der Borke und der Rinde trennt.

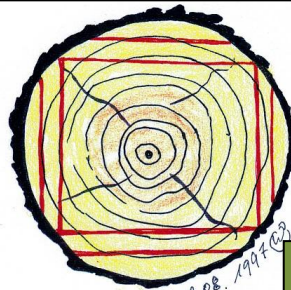


#### Der Autor:

Jetzt sind wir beim einfachsten Begriff eines Gatters aus einem Sägewerk angekommen. Ein Gatter ist eine Säge, die mit eingespannten Sägeblättern auf- und ab-Bewegungen macht, damit die Sägeblätter einen Holzstamm durchsägen können. Unterschieden wird jetzt unter unterschiedlichsten Gattern. Auf den Gattern können wir alles schneiden, was wir für das Bauwesen brauchen. Auch können wir die **Baumstämme** nach dem Schneiden links wie auch rechts umzulegen und nochmals einzuschneiden. **Das Bild links** zeigt Jetzt ein Gatter als >Schwartengatter. Die Schwarte ist der Teil des Stamms, der entweder mit der Borke, oder gereppelt mit der Rinde versehen ist. Daher werden diese Außenteile des Holzes, die letztendlich der Angriffspunkt aller **Holzschädlinge** ist, vom Nutzholz weggeschnitten und getrennt. Das kann im Sägewerk mit einzelnen Sägeblättern vorgenommen werden.

#### Einschnittarten:

Wir erkennen oben ein Seiten- oder Schwartengatter. Die Schwarte ist der Teil des Holzes, der in der Regel mit der Borke und Rinde anfällig auf Holzschädlingen ist. Daher werden diese Holzteilen vorsorglich weggeschnitten und für Papierholz vorgesehen. **Bild rechts** zeigt den Schwarteneinschnitt und den Seiteneinschnitt. Dabei ist der Schwarteneinschnitt die erste rote Linie. Damit wird in der Regel noch nicht die Grundbasis geschaffen, dass das **Nutzholz** eine Schwarten oder Borken- und Rindenfreie Nutzholzfläche erzeugt. Daher wird beim Seitengatter nach dem Schwartenschnitt in der Regel ein 2. Schnitt vorgenommen. Das Brett, das dabei abfällt, ist das sogenannte Seitenbrett. **Seitenbrettwaren** sind sehr beliebt. Es müssen letztendlich nur die noch vorhandenen restlichen Rinden und Borkenreste mit dem Zieheisen abgezogen werden.

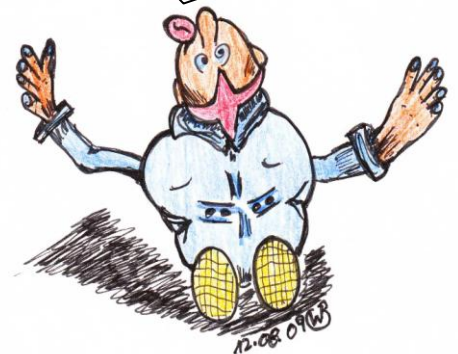


Mehr über Fällen von Holz:

Wir bedanken uns beim Sachverständigen Volker Ibald für die Begriffserklärung und die zur Verfügung Stellung der Bilder.  
Volker Ibald  
Im Acker 17  
D-56332 Oberfell  
Mail: [info@svibald.de](mailto:info@svibald.de)  
Home: [www.svibald.de](http://www.svibald.de)

**SVI** Sachverständigenbüro  
**Volker Ibald**  
100% geg. Sachverständiger - Elektroschick  
Im Acker 17 | 56332 Oberfell  
T 02605 96 20 23 | F 02605 96 20 24  
M 0171 177 48 29  
info@svibald.de | www.svibald.de

Seitengatter Maschine  
Holzkunde



Oh, „**Thierrysches Orakel**“ erklär mir den Begriff:

Quelle: Praxisfälle des Autors als Sachverständiger, Stand 2016  
Begriffe aus dem Wissensnetz [www.BauFachForum.de](http://www.BauFachForum.de)  
Materialsammlung aus dem [BauFachForum](http://www.BauFachForum.de).  
Quellen Siehe Baulexikon.

Wilfried Berger, Sachverständiger  
[www.BauFachForum.de](http://www.BauFachForum.de)