

S

Baulexikon

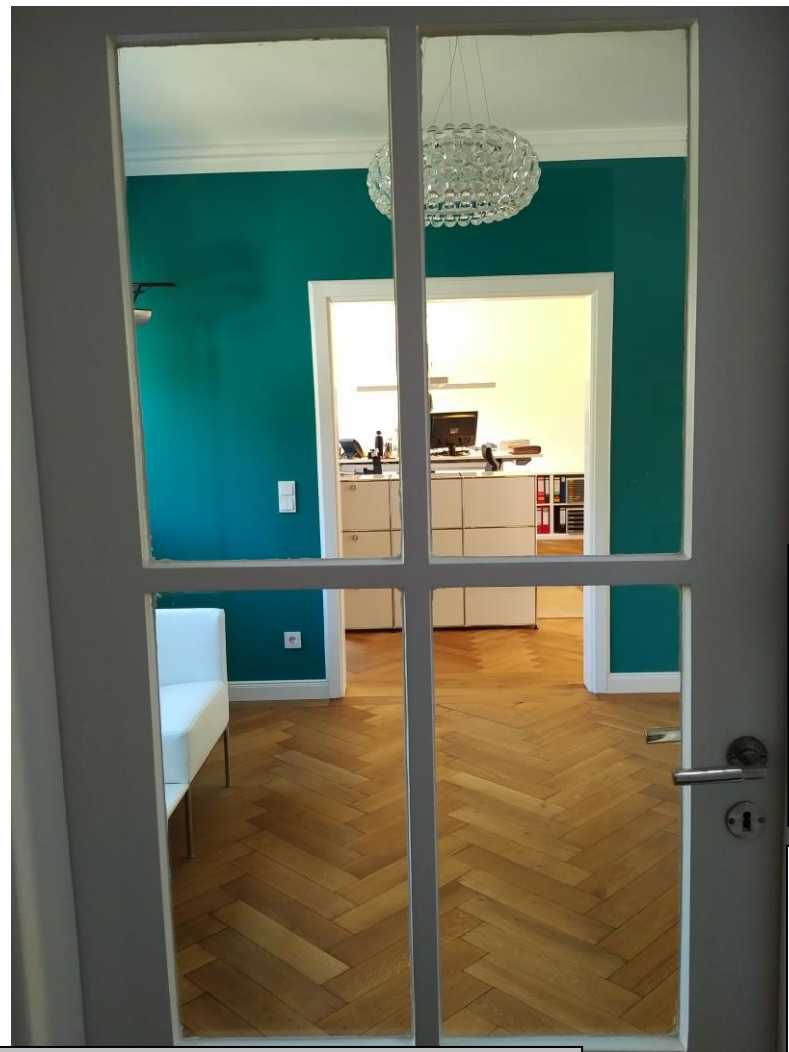
Begriffe aus dem Innenausbau:
Sprossenkreuz
 Geschichte Möbelbau Innenausbau
 Raumordnung

www.BauFachForum.de

Wilfried Berger
 Mehr zu diesem Thema
 unter:

Probleme im Innenausbau
http://www.baufachforum.de/index.php?rub_id=3&det_id=388_1

Erstellt:	01.05.2017	18:32
Letzter Ausdruck:	01.05.2017	19:19



Mehr über Quellen von Holz:

Begriff-Erklärung:

Sprossenkreuz:

Bei Türen, die eine Glasfüllung oder aber auch eine Holzfüllung bekommen, kann der Glasausschnitt mit einem sogenannten Sprossenkreuz unterteilt werden. Dabei können die Sprossenkreuze unterschiedlicher Art sein. Hierbei grenzt das Sprossenkreuz den Lichtausschnitt in unterschiedliche Felder ab. Das große Bild zeigt eine Gestaltung von Rüdiger Distler in der Gesamtharmonie eines

postmodernen Wohnraum mit einem klassischen Sprossenkreuz in der Viererteilung. Geprägt sind Sprossen in Fenstern aus ca. 1850. Man konnte zu der damaligen Zeit noch keine großen Fensterscheiben herstellen. Daher wurden die Scheiben mit Sprossenkreuzen untergliedert und es konnten die kleinformatischen Scheiben eingesetzt werden. Glas bestand aus dieser Zeit aus mund-geblasenen Scheiben.



Glasfüllung kombiniert mit Holzfüllung:

An der Türe erkennen wir die klassische Türaufteilung aus der Geschichte der Türe. Oben eine Neunteilung der Scheibe und unten eine Füllung aus Holz.



Holzfüllungen:

Früher wurden Türen mit gestemmtten Rahmen gefertigt. Dabei wurden um die Türe beim Arbeiten nicht zu behindern, massive Holzfüllungen zwischen den Sprossenkreuzen eingesetzt.



Klassischer Türsprossen:

Aus der Geschichte heraus eine der ältesten Sprossenformen. Aus dem Art déco heraus, wurden die äußeren Glasfelder mit bunten Glasscheiben ausgestattet.

id management

corporate architecture
 3d visualisation
 work structures

Wir bedanken uns bei der Firma Rüdiger Distler für die Begriffserklärung und die zur Verfügung Stellung der Bilder.
 Rüdiger Distler
 Zugspitzstraße 2
 D-811541 München
 Mail: rd@idmanagement.org
 Home: www.idmanagement.org

Quelle: Praxisfälle des Autors als Sachverständiger, Stand 2017
 Begriffe aus dem Wissensnetz www.BauFachForum.de
 Materialsammlung aus dem [BauFachForum](http://www.BauFachForum.de).
 Quellen Siehe Baulexikon.

Wilfried Berger, Sachverständiger
www.BauFachForum.de