

D

Baulexikon

Begriff: Dämmstoffwww.BauFachForum.de

Wilfried Berger

Mehr zu diesem Thema

unter:

Bauphysik im Fenstereinbau.

Erstellt:	01.10.11	23:09
Letzter Ausdruck:	02.10.11	11:14

**Denke immer daran!!!!**

Wer vor dem PC einschläft, hat kein Problem mit der Wärmeleitfähigkeit.

Aber:

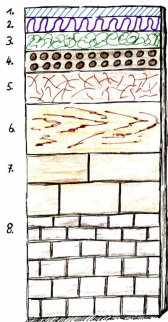
Wenn Sie Apfelschalentee machen wollen, können Sie den Geschmack erhöhen, wenn Sie die Apfelschalen vorab ein wenig rösten. Bringen Sie dann noch etwas Honig dazu, haben Sie ein gutes Mittel gegen Schnupfen und Erkältung.

Ergebnis:

Mein Würstel-Tee, wirkt schon schläfrig.

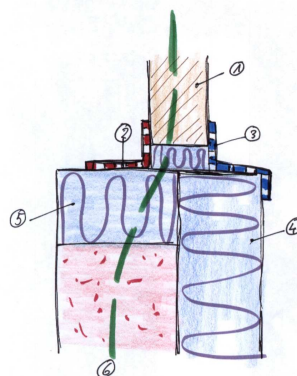
Begriff-Erklärung:**Begriff 1:**

Baumaterialien, die uns im Inneren unserer Gebäude vor Wärme und Kälte schützen.



Entscheidend ist, dass kein Bauteil, die gleiche Wärmeleitfähigkeit aufweist. Das heißt, wie hier im Bild zu sehen, dass die Materialstärke immer letztendlich den Wärmeleitwert ausgleichen kann. So hat Polyurethan den momentan höchsten Wärmeleitwert. Wollen wir jetzt diesen Dämmstoff in einer Stärke von 20 mm mit einer Wärmeleitgruppe 0,25 W/(m²K) mit Kork ersetzen, müssen beim Kork die Materialstärke auf ca. 50 – 60 mm Stärke aufrüsten, um die gleiche Wärmeleitgruppe zu erreichen.

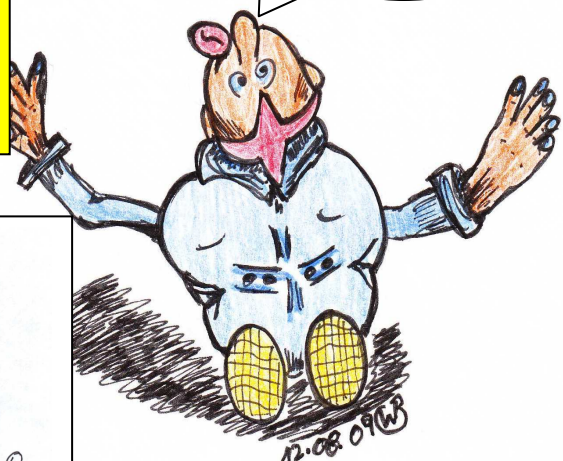
Daher sollte man beim Einkauf von Dämmmaterialien immer die Prüfgrundlage prüfen. Denn entscheidend ist, in welcher Stärke der Dämmstoff die Wärmeleitgruppe 0,25, 0,30, 0,35...erreicht. Oftmals müssen dem Dämmstoff Alu-Kaschierungen aufgebracht werden, um die gewünschte Wärmeleitfähigkeit zu erhalten. Im Bild sehen wir die blauen Wellen als Dämmung im Passivhausbau eines Fensteranschlusses.



M201

Oh, „Thierrysches Orakel“ erklär mir den Begriff:

Dämmstoff



Quelle: Praxisfälle des Autors als Sachverständiger, Stand 2009
Begriffe aus dem Wissensnetz www.BauFachForum.de
Materialsammlung aus dem [BauFachForum](http://www.BauFachForum.de).
Quellen Siehe Baulexikon.

Wilfried Berger, Sachverständiger
www.BauFachForum.de