

Erstellt:	01.10.11	22.20
Letzter Ausdruck:	21.12.13	11:08



### Denke immer daran!!!!

Stehe niemals im Schatten anderer. Allem voran, nicht in deinem eigenen Schatten!

#### Aber:

Wenn Sie jeden Abend ein Apfel essen, beugt dies oftmals schon gegen Zahnstein und Mundgeruch vor.

#### Ergebnis:

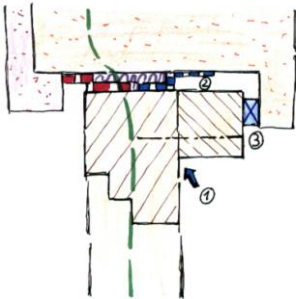
Auch ich esse jeden Abend >Hunde Würstel<, da ich keine Äpfel essen darf. Daher muss ich auch meine Zähne putzen!

### Begriff-Erklärung:

#### Begriff 1:

Isothermen sind Temperaturlinien in Bauteilen.

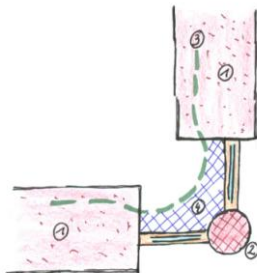
Früher waren wir Baumenschen der Meinung, dass Isothermen sich auf der Oberfläche unserer Bauteile bewegen. Bis wir bemerkt haben, dass unsere kritische Isotherme im Bauwesen, bei einer Wohnlichkeit von 21 ° C Raumtemperatur bei ca. 13 ° C liegt. Im Bild die grüne Linie, zeigt die 13 ° C Isotherme in einem Fensterquerschnitt auf. Dabei wissen wir zwischenzeitlich, dass wir diese 13 ° C Isotherme, bei 21 ° Raumtemperatur, nicht aus dem Baukörper an die Oberfläche austreten lassen dürfen.



M46

**Mehr über Fenstereinbauformteil von Tremco illbruck:**  
[http://www.baufachforum.de/data/unit/files/331/Fensterbankformteil\\_illbruck\\_PR003.pdf](http://www.baufachforum.de/data/unit/files/331/Fensterbankformteil_illbruck_PR003.pdf)

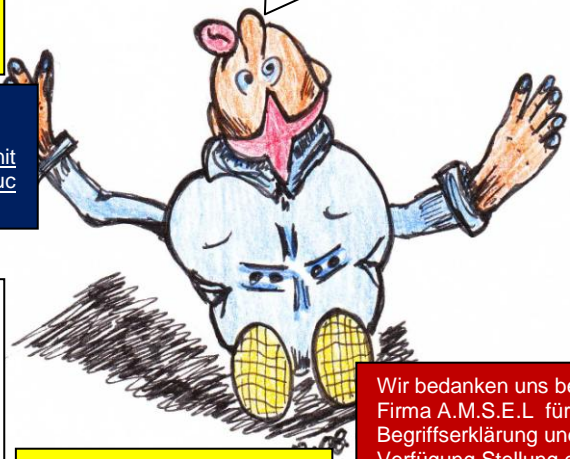
Lassen wir, wie hier im Beispiel eines Eckanschlusses einer Fensterkombination, diese 13 ° C Isotherme im Innenbereich an die Oberfläche austreten, werden wir dort, wo diese Temperaturlinie mit der 21 ° C Raumtemperatur an der Bauteiloberfläche in Verbindung kommt, naturwissenschaftlich sofort Wasser in Form von Kondensat erkennen. Hier im Bild, wird es dann im Innenbereich an der blauen Schraffur >regnen<. Pilz und Schimmel werden sich sofort bilden.



M72

Oh, „*Thierrysches Orakel*“ erklär mir den Begriff:

**Isotherme**



Wir bedanken uns bei der Firma A.M.S.E.L für die Begriffserklärung und die zur Verfügung Stellung der Bilder. A.M.S.E.L Schreinerei GmbH Winfried Lohfink Weinstraße 167 77654 Offenburg – Rammersweiler Mail: [info@schreinerei-ansel.de](mailto:info@schreinerei-ansel.de) Home: [www.schreinerei-ansel.de](http://www.schreinerei-ansel.de)

**A.M.S.E.L. GmbH**

Quelle: Praxisfälle des Autoren als Sachverständiger, Stand 2009  
 Begriffe aus dem Wissensnetz [www.BauFachForum.de](http://www.BauFachForum.de)  
 Materialsammlung aus dem [BauFachForum](http://www.BauFachForum.de).  
 Quellen Siehe Baulexikon.

Wilfried Berger, Sachverständiger  
[www.BauFachForum.de](http://www.BauFachForum.de)