

W

Baulexikon

Begriff:

Winflex TriSave Bauwerksabdichtung Firma BOSIG

www.BauFachForum.de

Wilfried Berger
Mehr zu diesem Thema
unter:
Bauprodukte Test.
http://www.baufachforum.de/index.php?rub_id=26

Erstellt:	28.10.2012	10:35
Letzter Ausdruck:	28.10.2012	11:39



Denke immer daran!!!!

Auch kleine Hunde können auf einer Jacke Wache halten.

Aber:

Wenn Ihr Weichholz beizen wollt, solltet Ihr vorab das Holz wässern. Dann nach dem trocknen nochmals schleifen, sodass mit der Beize keine Holzellen aufquellen können bei denen Ihr dann nach dem Zwischenschliff die Beize wieder wegschleife würdet.

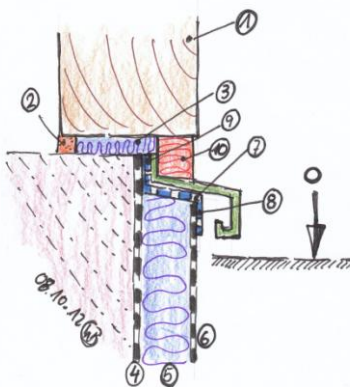
Ergebnis:

Wenn ich wo Wache halte, traut sich keiner rann.

Begriff-Erklärung:

Begriff 1:

Vorkomprimiertes Quellband für den Einsatz für Bauwerksabdichtungen bei denen das bauphysikalische Verhältnis gehalten wird.



Grundlage der Bauwerksabdichtung:

Grundlegend ist, dass wir Bauwerksabdichtungen im Baugrund und im Hochbau haben. Im Hochbau sind wir mit solchen Abdichtungen immer damit konfrontiert, dass das bauphysikalische Gefälle innen dichter wie außen gehalten werden muss, damit die Fuge aus- und rücktrocknen kann. Hier im Bild: Wir erkennen einen Schwellenanschluss eines Kellers zu einem Holzständerbau. Dabei ist jetzt die Abdichtung wie auch die Dämmung (10) der Schlüsselanschluss des gesamten Systems.

Winflex TriSave:

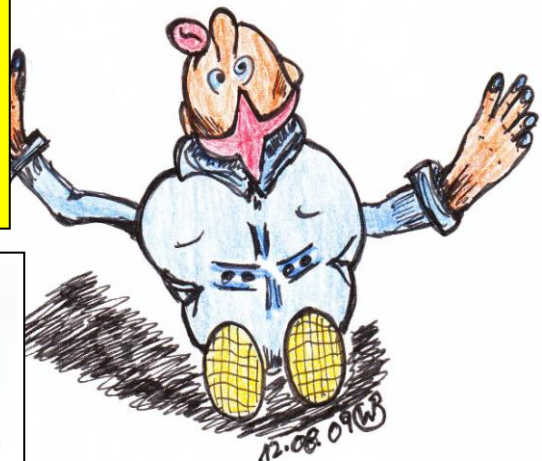
Firma BOSIG führt hier aus Ihrem Fensteranschlussystem für Bauwerksabdichtungen das Winflex TriSave – System, das gerade für solche Anschlüsse wie geschaffen ist. Dadurch, dass das Band aus 2 unterschiedlich und voneinander getrennten vorkomprimierten Quellbändern besteht, ist ein bauphysikalisches Gefälle gehalten. Außen ist das Band als Membrane Schlagregendicht und erfüllt auch die entsprechende Dämmung zum Gebäudeanschluss. Eine Lösung, die gerade für Schwellenabdichtungen wie geschaffen ist.



Winflex® TriSave-System.

Oh, „Thierrysches Orakel“ erklär mir den Begriff:

Winflex TriSave
Bauwerksabdichtung Firma BOSIG



BOSIG

BOSIG GmbH

Fasatan®/Fasaty!

Wir bedanken uns für die Bildfreigabe bei der Firma:

BOSIG GmbH
Brunnenstraße 75-77
D-73333 Gingen / Fils
<http://www.bosig.de/de/home.html>

Quelle: Praxisfälle des Autors als Sachverständiger, Stand 2009
Begriffe aus dem Wissensnetz www.BauFachForum.de
Materialsammlung aus dem [BauFachForum](http://www.BauFachForum.de).
Quellen Siehe Baulexikon.

Wilfried Berger, Sachverständiger
www.BauFachForum.de