

# E

## Baulexikon

### Begriff:

**Ebenen - Modell - Fenstereinbau**

[www.BauFachForum.de](http://www.BauFachForum.de)

Wilfried Berger

Mehr zu diesem Thema

unter:

Bauphysik im Fenstereinbau.

Erstellt:	20.10.2012	9:00
Letzter Ausdruck:	20.10.2012	9:00



### Denke immer daran!!!!

Mein Nilpferd ist die unterste Ebene in meinem Spielzoo.

#### Aber:

Entscheidend ist immer, dass der Bauschaffende im Fenstereinbau erkennt, wo die Anschlussebenen im Fenstereinbau zu suchen sind und wo er sein Fenster an die Gebäudehülle anschließen kann.

#### Ergebnis:

Bei mir wird nichts angeschlossen. Bei mir wird nur nach dem Mittagschlaf wieder abgestiegen.

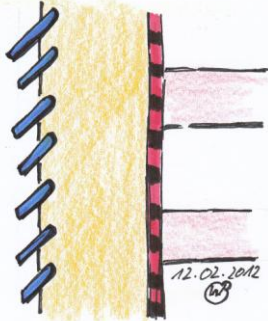
### Begriff-Erklärung:

#### Begriff 1:

Der Fenstereinbau ist von unseren Normgebern in 3 Ebenen eingeteilt worden. Diese Ebenen bestimmen, was von diesen drei getrennten Anschlussbauteilen im Einzelnen verlangt wird.

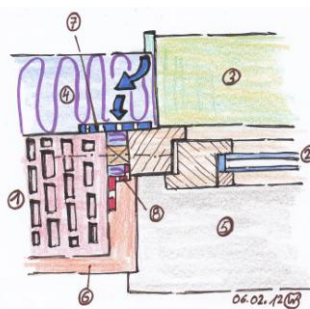
#### Das 3 Ebenen Modell:

Grundlegend ist, dass der Normgeber hier vorgibt, dass die Fenstereinbaufuge aus 3 getrennten Bauteilen besteht. Das heißt, dass hier rot gezeigt, die Ebene 1 verhindern muss, dass feuchtwarme Luft über die Fuge abwandern kann. Gelb erkennen wir die Ebene 2. Dort wird die Fensteranschlussfuge gedämmt und manuell (Schrauben/Dübel sowie Verklotzung) befestigt. Der Normgeber gibt dabei vor dass diese Ebene einmal von außen wie auch von Innen über Konvektionsfeuchte trocken gehalten werden muss. Blau erkennen wir die äußere, 3. Ebene. Diese Ebene muss einmal Schlagregendicht sein und einmal Diffusionsoffener sein wie innen.



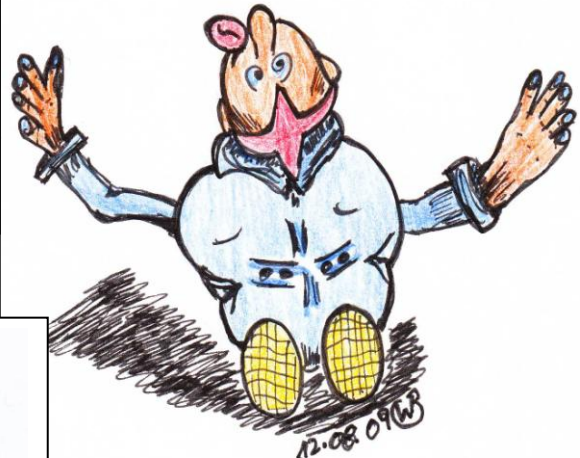
#### Der Fensterquerschnitt:

Aus diesem Grunde ist der Fensterbauer angehalten, sofern er nach dem >Stand der Technik< Fenster einbauen möchte, diese drei Ebenen mit entsprechenden Materialien auszustatten. Das Bild zeigt eine Möglichkeit auf bei der innen (rot) eine Membrane aufgebracht wurde die die Leistungen der Ebene 1 erfüllt. Die Fuge selber wurde in der Ebene 2 (gelb) mit Schrauben, Dübel und einer Ausklotzung manuell befestigt und mit Ortschaum (PU-Schaum) ausgeschäumt. Blau erkennen wir jetzt die äußere diffusionsoffene Membrane und Abdichtung gegenüber Schlagregen.



Oh, „Thierrysches Orakel“ erklär mir den Begriff:

**Ebenen – Modell - Fenstereinbau**



Wir bedanken uns für die Unterstützung der Firma:



TREMCO illbruck GmbH & Co. KG  
Von-der-Wettern-Str. 27  
51149 Köln  
[www.tremco-illbruck.com](http://www.tremco-illbruck.com)

Quelle: Praxisfälle des Autors als Sachverständiger, Stand 2009  
Begriffe aus dem Wissensnetz [www.BauFachForum.de](http://www.BauFachForum.de)  
Materialsammlung aus dem [BauFachForum](http://www.BauFachForum.de).  
Quellen Siehe Baulexikon.

Wilfried Berger, Sachverständiger  
[www.BauFachForum.de](http://www.BauFachForum.de)