

M

Baulexikon

Begriffe aus dem Innenausbau:
Meterriss

www.BauFachForum.de

Wilfried Berger
Mehr zu diesem Thema
unter:

Probleme im Innenausbau
http://www.baufachforum.de/index.php?rub_id=3&det_id=388_1



Erstellt:	07.02.2013	00:06
Letzter Ausdruck:	07.02.2013	00:49

Denke immer daran!!!!

Den Meterriss müsst Ihr nicht in Kilometer oder Meilen suchen. Der Meterriss ist einfach nur ein Meter.

Aber:

Wenn Ihr einen Meterriss einrichtet, solltet Ihr immer daran denken, auch eine Marke einzurichten bei der Ihr die Höhen nach dem Verputzen der Wände wieder finden könnt.

Ergebnis:

Ich suche nicht den Meterriss. Ich folge der Spur der >tollen< Pudelhündin.

Begriff-Erklärung:

Begriff 1:

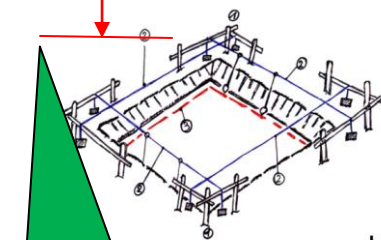
Höheneinrichtung auf unseren Baustellen, bei denen alle Handwerker aller Gewerke immer die gleichen Maßvoraussetzungen haben.

Der Autor:

Entscheidend ist, dass wir auf unseren Baustellen immer eine gleiche Einheit von Höhen finden müssen. Eine Höhe auf dem Boden unseres Gebäudes können wir dabei nicht finden da unser Bauen ja nicht mit einer Uhrmacherarbeit verbunden ist. Bauen bedeutet, dass wir auch Toleranzen in den Maßen haben dürfen die sich allerdings nicht aufsummieren dürfen.

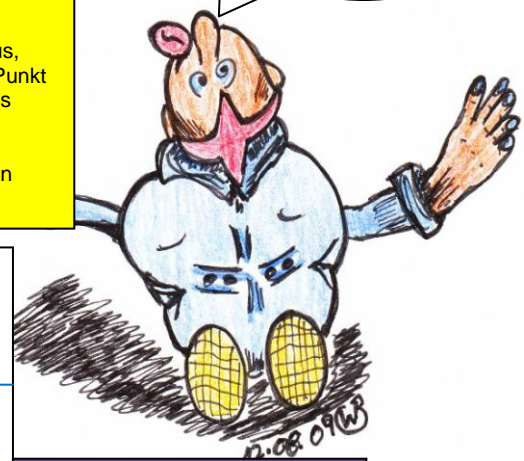
Das Bild links zeigt eine Einmessung einer Baugrube. Hier messen wir von einem Punkt aus, den uns der Vermesser angibt. Dabei wird der Punkt beispielsweise mit 325 m ü. NN angegeben. Das heißt, dass wir alles was wir in die Baugrube einmessen immer von 325 m über dem Meeresspiegel nach oben oder unten einmessen müssen.

Die Einmessung einer Baugrube erfolgt immer vom Meeresspiegel aus.



Oh, „*Thierrysches Orakel*“ erklär mir den Begriff:

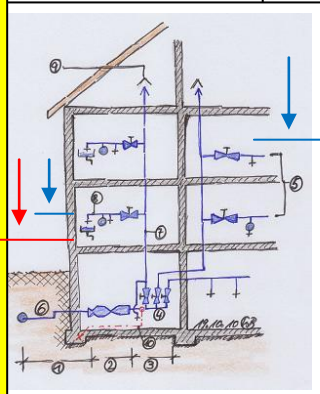
Meterriss



Die weiteren Übertragungen:

Mit der Baugrube haben wir jetzt eine klare Höhe beispielsweise bei der Bodenplatte eingerichtet. Allerdings können wir jetzt im Hochbau, nicht an allen Stellen mit diesem Bodenmaß weiterrechnen. Rechts sehen wir jetzt einen Querschnitt eines Hauses. Rot sehen wir jetzt die Einmessung der Baugrube aus der Skizze oben vom Meeresspiegel aus.

Blau sehen wir jetzt den Meterriss, den wir aus dieser Einmessung des Meeresspiegels in jedes Stockwerk und in jedes Zimmer immer von der Berechnung des fertigen Bodens aus, einen Meterriss einmessen. Von diesem Meterriss aus, rechnen wir dann immer 1 Meter + (1,02 m) oder - (0,98 m) zum fertigen Boden.



Wir bedanken uns bei der Firma A-Z Schock für die Begriffserklärung und die zur Verfügung Stellung der Bilder. A-Z Schreinerei Schock Sportplatzweg 17 74889 Sinsheim Düren Mail: a-zschock@t-online.de Home: www.a-z-schreinerei-schock.de

a bis z
schreinerei schock

Quelle: Praxisfälle des Autors als Sachverständiger, Stand 2009
Begriffe aus dem Wissensnetz www.BauFachForum.de
Materialsammlung aus dem [BauFachForum](http://www.BauFachForum.de).
Quellen Siehe Baulexikon.

Wilfried Berger, Sachverständiger
www.BauFachForum.de