

**S**

# Baulexikon

## Begriffe aus dem Bauwesen: Schlauchwasserwaage

[www.BauFachForum.de](http://www.BauFachForum.de)Wilfried Berger  
Mehr zu diesem Thema  
unter:Probleme im Fenstereinbau  
<http://www.baufachforum.de/shop/Fenstermontage-Fenstereinbau::986.html>

Erstellt:	28.06.2013	08:44
Letzter Ausdruck:	28.06.2013	14:24

### Denke immer daran!!!!

Im Schnee findest du keine Schlauchwasserwaage.

#### Aber:

Wenn ihr Schnee schmilzt und dieser zu Wasser wird, könnt Ihr damit eure Schlauchwasserwaage füllen und über weite Strecken den gleich hohen Punkt finden.

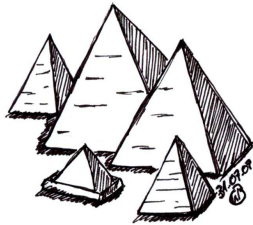
#### Ergebnis:

Nein, ich suche im Schnee keine Schlauchwasserwaage. Ich suche noch Reste vom Ötzi!!!!

### Begriff-Erklärung:

#### Begriff 1:

Messeinrichtung, mit der über weite Strecken von hunderten von Kilometern die gleiche Höhe ausgerichtet werden kann.



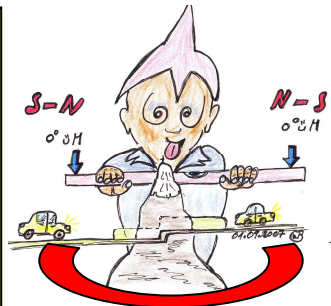
B6

#### Der Autor:

Vorstellen müssen wir uns im Zeitalter von Lasern und Satelliteneinrichtungen, dass vor ca. 2000 Jahren Menschen mit einfachsten Mittel gigantische Bauwerke gebaut haben. Dabei waren die Pyramiden in Ägypten sicherlich die faszinierendsten Bauwerke die wir kennen. Hierbei wurden über hunderte von Kilometern andere Bauteile genau auf die gleichen Höhenlagen &gt;Geschwistergebäude&lt; erstellt. Grundlagen, die mit Schlauchwasserwaagen konstruiert wurden.

#### Wie funktioniert eine Schlauchwasserwaage?

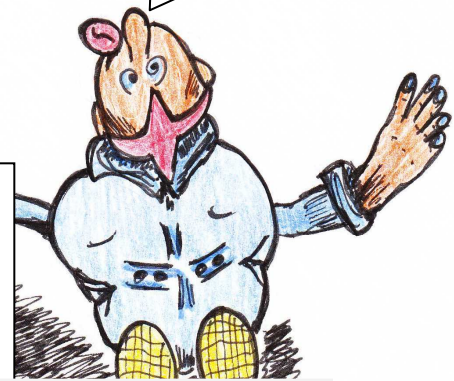
Früher beim Pyramidenbau waren es keine Schläuche, sondern Bambusrohre, mit denen man diese Einrichtung erstellte. Man schloss mehrere Bambusrohre zusammen und verlängerte somit das Rohr solange bis der 2. Einzumessenden Punkt erreicht wurde. Dabei war es jetzt egal, ob die Rohre in Wellenlinien geführt werden. Wasser richtet sich immer selbstständig aus. Daher sprechen wir ja auch von NN. Normal Null bedeutet immer die Höhe des Meeresspiegels vom Meeresspiegel. Jetzt wurden die Rohre mit Wasser gefüllt. Solange, bis das Wasser an der anderen Stelle herauskam. Jetzt kann das zu suchende Ende des Rohres in der Höhe so ausgerichtet werden, bis der Wasserstand im Rohr stehen bleibt.



#### Mehr über den Meterriss:

[http://www.baufachforum.de/data/unit\\_files/425/Meterriss.pdf](http://www.baufachforum.de/data/unit_files/425/Meterriss.pdf)Oh, „*Thierrysches Orakel*“ erklär mir den Begriff:

### Schlauchwasserwaage

Wir bedanken uns bei der Firma Huber Fensterbau GmbH für die Begriffserklärung und die zur Verfügung Stellung der Bilder. Huber Fensterbau GmbH Fenstertechnik Pointstraße 4 89264 Weißenhorn - Oberhausen Home: [www.huber-fensterbau.de](http://www.huber-fensterbau.de)Quelle: Praxisfälle des Autors als Sachverständiger, Stand 2009  
Begriffe aus dem Wissensnetz [www.BauFachForum.de](http://www.BauFachForum.de)  
Materialsammlung aus dem [BauFachForum](http://www.BauFachForum.de).  
Quellen Siehe Baulexikon.Wilfried Berger, Sachverständiger  
[www.BauFachForum.de](http://www.BauFachForum.de)