

# H

## Baulexikon

### Begriffe aus dem Bauwesen: Holztrocknung

[www.BauFachForum.de](http://www.BauFachForum.de)

Wilfried Berger  
Mehr zu diesem Thema  
unter:

**Probleme im Bauwesen**  
Sie suchen Qualifizierte, zertifizierte  
Handwerker

<http://www.baufachforum.de/index.php?Zertifizierte-Qualifizierte-Handwerker>

Erstellt:	09.07.2013	23:27
Letzter Ausdruck:	12.07.2013	10:34



### Denke immer daran!!!!

Holz könnt Ihr nicht wie nasse Hunde unter einem Schaffell trocknen.

#### Aber:

Auch Holz könnt Ihr beispielsweise mit einer künstlichen Trockenkammer >übertrocknen<. Das Holz kann dabei allerdings wie bei einem Blitzschlag in einen Baum statisch komplett innerhalb der Zellen zerstört werden.

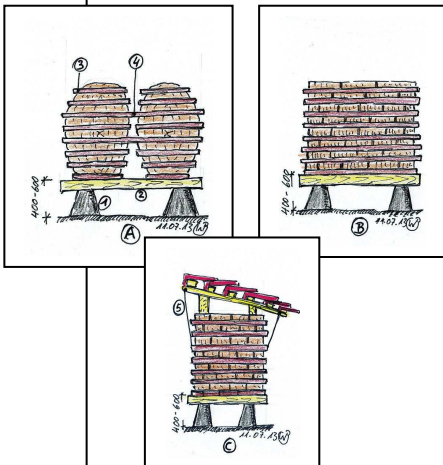
#### Ergebnis:

Quatsch, ich trockne mich nicht unter meinem Schaffell. Da ist es einfach nur >heimelig<.

### Begriff-Erklärung:

#### Begriff 1:

Heraustrocknen einmal des gebundenen Wassers und einmal des freien Wassers aus den Holzzellen.

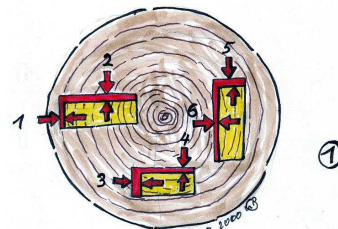


#### Der Autor:

Unterschieden wird einmal zwischen einer Lufttrocknung und einmal zwischen einer künstlichen Holztrocknung. Dabei ist die Lufttrocknung eine Lagerung des fertig geschnittenen Holzes auf Lagerhölzern. Links sehen wir einmal einen (A) Blockstapel, (B) einen Kastenstapel und (C) einen Kastenstapel mit Abdeckung. Holzfeuchte verschiedener Hölzer bei der Verarbeitung:  
Bauholz kleiner 20 %; Bauteile die stetig dem Außenklima ausgesetzt sind nach DIN 18355, 10 – 15 %; Parkett nach DIN 280, 7-11%; Möbel in ofenbeheizten Räumen, 10-12%.

#### Verkleinerung von Holz:

Der Erste Bestandteil der Holztrocknung ist das Entweichen des freien Wassers. Also, des reinen Wassergehaltes der aus dem Holz entweicht. Danach beginnt bei ca. 25 – 30 % das gebundene Wasser aus der Zelle zu entweichen. Das Heraustrocknen des gebundenen Wasser ist ein Eingriff in das Volumen von Holz. Ab diesem Zeitpunkt beginnt dann auch das Arbeiten des Holzes. Das Holz schwindet durch das Heraustrocknen des Zellsaftes (Lignin und Zellulose). So wie jetzt das Holz schwindet, kann es natürlich auch wieder Quellen. Das nennen wir Arbeiten des Holzes. Die Skizze rechts zeigt die Dimensionen vom Arbeiten des Holzes immer zum Einschnitt des Stammes.

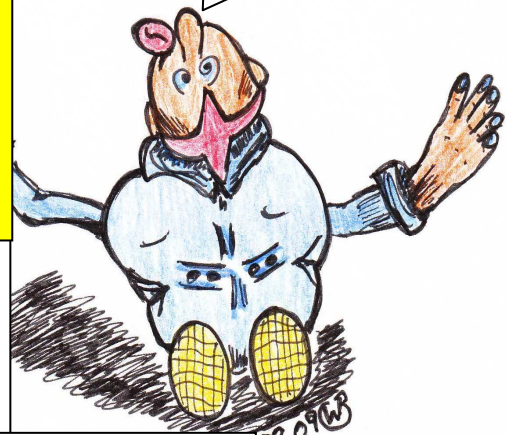


1= 5%; 2=10%; 3=10%; 4=5%;  
5=10%; 6=5%

#### Mehr über Lagerfuge:

[http://www.baufachforum.de/data/unit\\_files/37/200\\_L2\\_Lagerfuge.pdf](http://www.baufachforum.de/data/unit_files/37/200_L2_Lagerfuge.pdf)

### Holztrocknung



Wir bedanken uns bei der Firma Einrichtung Schmidt GbR für die Begriffserklärung und die zur Verfügung Stellung der Bilder. Einrichtung Schmidt GbR Am Mühlbach 24 87487 Wiggensbach Tel.: 08370 – 8668 Fax.: 8967 Mail.: info@einrichtungenschmidt.der

Quelle: Praxisfälle des Autors als Sachverständiger, Stand 2009  
Begriffe aus dem Wissensnetz [www.BauFachForum.de](http://www.BauFachForum.de)  
Materialsammlung aus dem **BauFachForum**.  
Quellen Siehe Baulexikon.

Wilfried Berger, Sachverständiger  
[www.BauFachForum.de](http://www.BauFachForum.de)