

# B

# Baulexikon

**Begriff:**  
**Bohlen Dichten und Bretter**

[www.BauFachForum.de](http://www.BauFachForum.de)

Wilfried Berger  
Mehr zu diesem Thema  
unter:

**Bauphysik im Fenstereinbau**  
Kennen Sie illbruck Produkte aus dem  
Produkte – Test?

[http://www.baufachforum.de/index.php?Tre\\_mco-illbruck-Fensterabdichtungen](http://www.baufachforum.de/index.php?Tre_mco-illbruck-Fensterabdichtungen)

Erstellt:	23.07.2013	10:22
Letzter Ausdruck:	23.07.2013	16:24



## Denke immer daran!!!!

Dickten, Bohlen und Bretter haben nichts mit einer Körperform zu tun.

### Aber:

Nicht alles kann aus Holz nur als Brett bezeichnet werden. Unterschieden wird auch ob die Hölzer besäumt oder mit Baumkante geliefert werden.

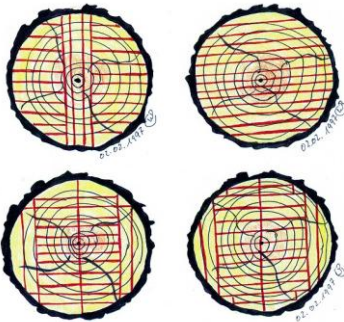
### Ergebnis:

Bei meiner ästhetischen Figur und meinem wohlgeformten Schweif, kann man nur von einer Naturschönheit reden.

## Begriff-Erklärung:

### Begriff 1:

Holzprodukte, die aus einem runden Holzstamm herausgeschnitten werden. Dabei unterscheidet man zwischen besäumt und unbesäumter Ware.



### Der Autor:

Das Bild links zeigt auf, wie aus einem runden Stamm Bretter und Holzwerkstoffe geschnitten werden können. Dabei werden im gebräuchlichsten die Produkte als Bretter bezeichnet. Das ist nicht ganz richtig. Der Unterschied liegt immer in der Stärke in der die Produkte eingeschnitten werden. Dabei unterscheiden wir dann wieder in Bezug auf besäumte und unbesäumte Ware wie auch parallel und nicht parallel besäumte Ware.

### Stärken von Brettern:

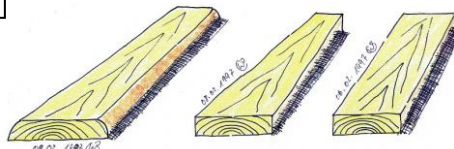
Gebräuchlich sind Stärken von 16, 18, 22, 24, 28 und 38 mm.

### Stärken bei Bohlen:

Gebräuchlich sind Stärken von 44, 48, 50, 63, 70, 75 mm.

### Dickten:

Dickten sind dabei dünne Holzteile in Form von Furnieren mit ca. 3, 5, 6, 8, 10 und 12 mm Stärken. Meist sind diese Stärken nicht in Sägewerken erhältlich sondern sind Produkte aus dem Furniereinschnitt.



### Merke:

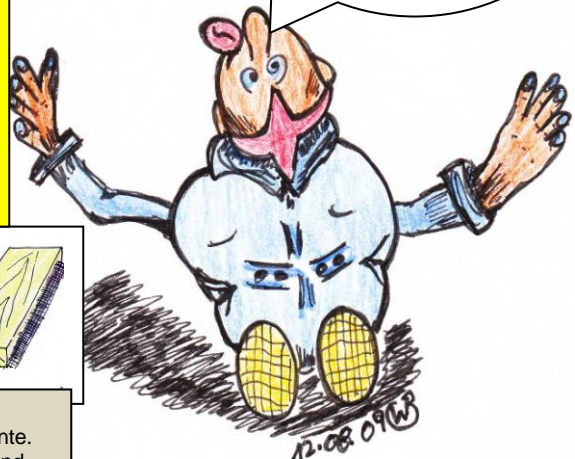
Links erkennen wir ein Brett mit Baumkante. Mitte ein nicht parallel besäumtes Brett und rechts ein parallel besäumtes Brett. Immer in der Stärke (siehe links) zwischen Brett und Bohle zu unterscheiden.

### Mehr über Holz Trocknung:

[http://baufachforum.de/data/unit\\_files/474/Holztrocknung.pdf](http://baufachforum.de/data/unit_files/474/Holztrocknung.pdf)

Oh, „*Thierrysches Orakel*“ erklär mir den Begriff:

**Dickten, Bohlen und Bretter**



**TREMCO**  
illbruck

Wir bedanken uns für die Bildfreigabe und Unterstützung bei Firma:

TREMCO illbruck  
GmbH & Co. KG  
Von-der-Wetteren-Str. 27  
51149 Köln

[www.tremco-illbruck.com](http://www.tremco-illbruck.com)

Quelle: Praxisfälle des Autors als Sachverständiger, Stand 2009  
Begriffe aus dem Wissensnetz [www.BauFachForum.de](http://www.BauFachForum.de)  
Materialsammlung aus dem [BauFachForum](http://www.BauFachForum.de).  
Quellen Siehe Baulexikon.

Wilfried Berger, Sachverständiger  
[www.BauFachForum.de](http://www.BauFachForum.de)