

W

Baulexikon

Begriffe aus dem Bauwesen: Wasser am Bau

www.BauFachForum.de

Wilfried Berger
Mehr zu diesem Thema
unter:

Probleme im Bauwesen
Sie suchen Qualifizierte, zertifizierte
Handwerker

<http://www.baufachforum.de/index.php?Zertifizierte-Qualifizierte-Handwerker>

Erstellt:	14.08.2013	15:05
Letzter Ausdruck:	14.08.2013	15:38



Denke immer daran!!!!

Hunde können ohne Wasser nicht leben.

Aber:

An unseren Bauwerken kann Wasser erhebliche Schäden anrichten. Dazu zählt auch Wasser aus dem Untergrund.

Ergebnis:

Daher trinke ich mein Wasser gleich aus, damit es keinen Schaden produzieren kann.

Begriff-Erklärung:

Begriff 1:

Wasser aus Niederschlägen und Bodenformationen, die unser Gebäude angreift sowie Wasser, das an unserem Bau zur Infrastruktur zählt.

Oh, „*Thierrysches Orakel*“ erklär mir den Begriff:

Wasser am Bau

Der Autor:

Einmal wird damit Wasser benannt, das in unserem Bauwesen aus der Bauformation und den Niederschlägen vom Gebäude weggeführt werden muss um Schäden zu vermeiden.
(1) = Niederschlagswasser, (2) Schlagregen, (3) Spritzwasser, (4) Oberflächenwasser, (5) Stauwasser, (6) Sickerwasser, (7) Grundfeuchtigkeit, (8) Wasseradern, (9) Grundwasser.
Alle diese Wasserarten müssen beim Bauen der Kampf angesagt werden. Denn alle diese Wasserangriffe können enorme Schäden produzieren. Meist sind dies dann Ausblühungen, Eindringendes Wasser, Rissbildungen...

Mehr über Ausblühungen:

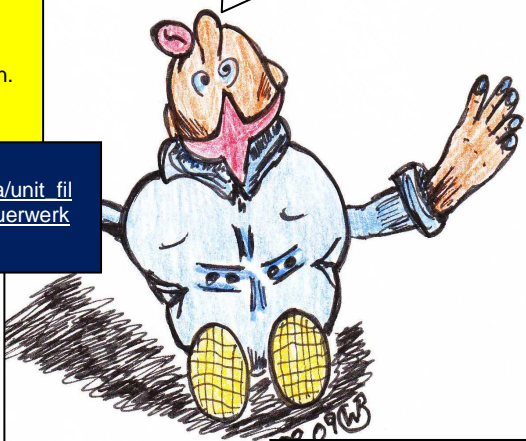
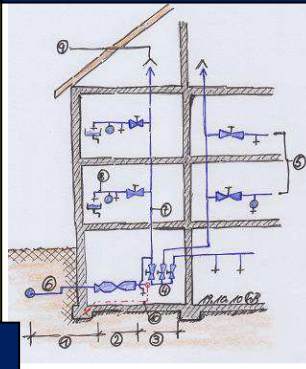
[http://www.baufachforum.de/data/unit_files/455/\(Ausbluehungen_an_Mauerwerk_und_Steinen\).pdf](http://www.baufachforum.de/data/unit_files/455/(Ausbluehungen_an_Mauerwerk_und_Steinen).pdf)

Wasserversorgung im Gebäude:

Unter Anderem unterscheiden wir dann noch zwischen der Wasserversorgung im Gebäude sowie der Wasserentsorgung im Gebäude. Dabei sind alle Anschlüsse von der kommunalen Wasserversorgung an das Gebäude genannt und alle im Gebäude führende Wasserleitungen und deren Entnahmestellen.
Aber auch Wasser das vom Gebäude weggeführt wird dabei eingeschlossen. Dieses Wasser nennen wir dann Schmutzwasser. Also alles, das über die Abläufe, der WC-Spülung und der Badewannen und Duschen aus dem Haus geführt werden.

Mehr über Abwasser-Hebeanlagen:

http://www.baufachforum.de/data/unit_files/94/Abwasserhebeanlage.pdf



Wir bedanken uns bei der Firma Einrichtung Schmidt GbR für die Begriffserklärung und die zur Verfügung Stellung der Bilder. Einrichtung Schmidt GbR
Am Mühlbach 24
87487 Wiggensbach
Tel.: 08370 – 8668 Fax.: 8967
Mail.: info@einrichtungenchmidt.de

SCHMIDT
Wiggensbach
Fenster | Türen | Sonnenschutz



www.schmidt24.biz

Quelle: Praxisfälle des Autors als Sachverständiger, Stand 2009
Begriffe aus dem Wissensnetz www.BauFachForum.de
Materialsammlung aus dem **BauFachForum**.
Quellen Siehe Baulexikon.

Home: <http://www.schmidt24.biz>

Wilfried Berger, Sachverständiger
www.BauFachForum.de