



Baulexikon

Begriffe aus dem Bauwesen: Insolation im Bauwesen

www.BauFachForum.de

Wilfried Berger
Mehr zu diesem Thema
unter:

Probleme im Innenausbau
http://www.baufachforum.de/index.php?rub_id=3&det_id=388_1



Erstellt:	021.12.2013	20:53
Letzter Ausdruck:	02.12.2013	21:57

Denke immer daran!!!!

Manchmal kann das Leben durstig sein.

Aber:

Insolation ist immer in Verbindung mit der strahlenden Kraft der Sonne anzusehen. Das heißt, je mehr die Sonne scheint und Energie auf unsere Bauteile abgibt, desto größer können die Schäden werden.

Ergebnis:

Wenn die Sonne scheint, stehe und sitze ich erst mal in kaltes Wasser.

Begriff-Erklärung:

Begriff 1:

Sonneneinwirkung auf unsere Bauteile, die positiv sein können und dennoch auch erhebliche Schäden produzieren können.

Der Autor:

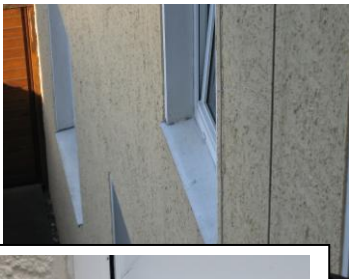
Natürlich möchte sich erst einmal jeder in der Sonne räkeln und die Sonne dazu verwenden, braun zu werden. Bei unserer Bausubstanz ist es allerdings nicht immer so, dass die Sonne nur Vorteile bringt.

Vorteile: Natürlich in der Energiewirtschaft. Hier können wir über Solar die Sonnenstrahlen so speichern, dass wir daraus Energie gewinnen können.

Aber, die Sonnenenergie als Insolation, kann auch Schäden hervorrufen.

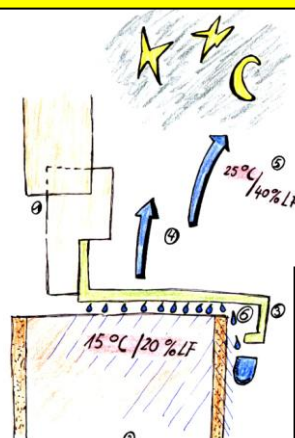
Links oben sehen wir jetzt Fensterbänke aus Metall. Sicherlich aus Zinkblechen oder Titanzinkblechen.

Unten sehen wir Aluminium. Und dennoch, sind alle Metalle bereits mit Lochfraß und Zerstörung behaftet.



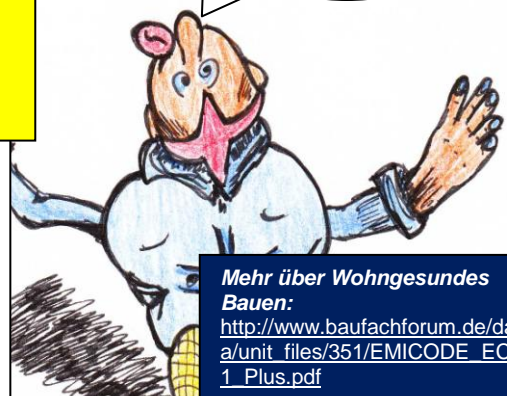
Die Erklärung aus der Natur:

Links erkennen wir jetzt einmal eine Fensterbank, in dem Luft und Wasser unterhalb eingeschlossen ist. Die Insolation produziert jetzt unter dieser Fensterbank alleine nur mit der Einstrahlung, so enorme Temperaturen dass unterhalb der Fensterbank zu 100 ° C entstehen. Das wäre ja nicht das Problem. Das Problem stellt sich ja erst jetzt dar, dass mit diesen 100 ° C auch aus den Bauteilen Inhaltstoffe **ausgekocht** werden. Hauptsächlich Kalkzement und Mineralien. Alles was eine Reduktion rechtfertigen. Somit Salz, Mineralien, Quarze, selbst Verbindungen mit Anhydrit die wir im Bauwesen als Kristalle sehen, werden hier mit der Temperatur der Sonne wieder Rückgebildet. Daraus entstehen dann Basen aus der Bausubstanz heraus, die das Metall letztendlich aus der Nebenerscheinung der Sonne zerstören. Stellt euch mal vor, ein Mercedes Benz mit Alu-Karosserie würde mit >Brezellauge< in Kontakt kommen?



Oh, „**Thierrysches Orakel**“ erklär mir den Begriff:

Insolation im Bauwesen



Mehr über Wohngesundes Bauen:

http://www.baufachforum.de/dat/unit_files/351/EMICODE_EC_1_Plus.pdf



Dipl.-Architekt-Ing. Jens - Uwe Tannert
 Freier Architekt und Sachverständiger
 Gaillardstraße 3
 13187 Berlin
 Tel.: 030-400 47 174
 Fax.: 030-400 47 176
 M.: 0178-87 612 87
bauphysik-tannert@wb.de

Quelle: Praxisfälle des Autors als Sachverständiger, Stand 2009
Begriffe aus dem Wissensnetz www.BauFachForum.de
Materialsammlung aus dem BauFachForum.
Quellen Siehe Baulexikon.

Wilfried Berger, Sachverständiger
www.BauFachForum.de