

F

Baulexikon

Begriff:
Fasatyl

www.BauFachForum.de

Wilfried Berger
Mehr zu diesem Thema
unter:
Bauprodukte Test.
http://www.baufachforum.de/index.php?rub_id=26

Erstellt:		
Letzter Ausdruck:	04.05.2014	22:31



Denke immer daran!!!!

Auch bei Hunden kommt es darauf an, ob Sie innen oder ob Sie außen schlafen müssen.

Aber:

Bei Fenstereinbaubändern ist es ganz expliziert wichtig, dass die Außenbänder diffusionsoffener sind wie die Bänder für innen. Ansonsten kann bauphysikalisch nichts von innen nach außen wandern.

Ergebnis:

Ihr seht, in meinem Körbele wandert gar nichts. Das ist zum schlafen da ohne dass sich etwas bewegt.

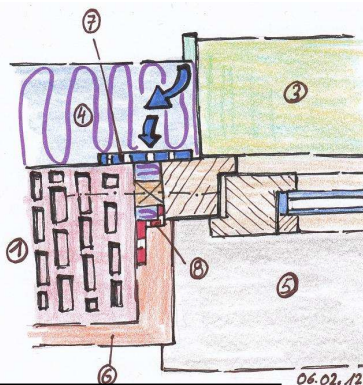
Begriff-Erklärung:

Begriff 1:

Bauwerksabdichtung für den Außenbereich, vorrangig für den Fensterbereich von der Firma BOSIG GmbH.

Oh, „*Thierrysches Orakel*“ erklär mir den Begriff:

Fasatyl

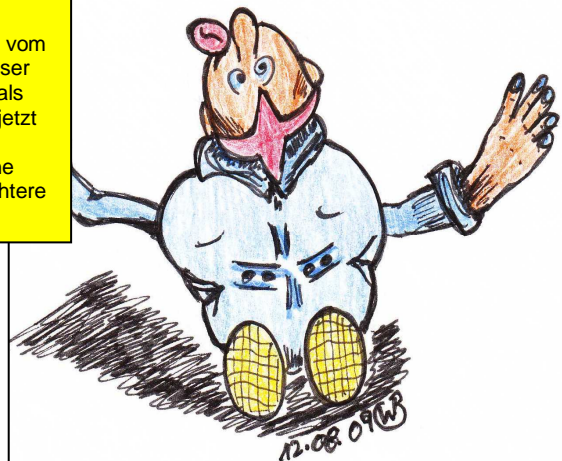
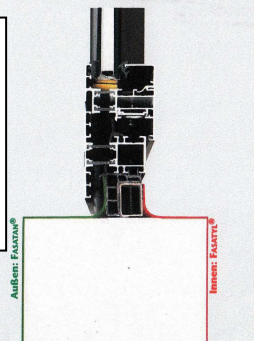


Der Autor:

Fensterabdichtungen sind immer von der Bauphysik geprägt. Das heißt, dass unsere Fenstermembranen innen dichter sein müssen wie außen. Erst dann kann eingeschlossene Feuchtigkeit bauphysikalisch ungehindert nach außen abwandern und Schäden werden vermieden. Daher muss ein Fenstereinbausystem mit Membranen auch vom s_d -Wert her so eingestellt werden, dass dieser bei Innenmembranen dichter und höher ist als bei Außenmembranen. Das Bild links zeigt jetzt ein solcher normgerechter Einbau eines Fensters. Blau sehen wir die diffusionsoffene Außenmembrane und rot sehen wir die dichtere Innenmembrane.

Produktgruppen bei Firma BOSIG GmbH:

Firma BOSIG trennt dabei Ihre Innen- und Außenprodukte bzw. Membranen mit dem Begriff Fasatan und Fasatyl. Das Bild ganz rechts zeigt rot Produkte mit dem Begriff Fasatyl für außen und grün Produkte der Produktgruppe Fasatan für innen.



Mehr über den s_d -Wert:

http://www.baufachforum.de/data/unit_files/516/sd_Wert.pdf

BOSIG

BOSIG GmbH

Fasatan®/Fasatyl®

Wir bedanken uns für die Bildfreigabe bei der Firma:

BOSIG GmbH
Brunnenstraße 75-77
D-73333 Gingen / Fils
<http://www.bosig.de/de/home.html>

Quelle: Praxisfälle des Autors als Sachverständiger, Stand 2009
Begriffe aus dem Wissensnetz www.BauFachForum.de
Materialsammlung aus dem **BauFachForum**.
Quellen Siehe Baulexikon.

Wilfried Berger, Sachverständiger
www.BauFachForum.de