

# N

# Baulexikon

## Begriffe aus dem Innenausbau: Nadelstiche, Lack, Oberfläche

[www.BauFachForum.de](http://www.BauFachForum.de)

Wilfried Berger  
Mehr zu diesem Thema  
unter:

**Probleme im Innenausbau**  
[http://www.baufachforum.de/index.php?rub\\_id=3&det\\_id=388\\_1](http://www.baufachforum.de/index.php?rub_id=3&det_id=388_1)



<b>Erstellt:</b>	21.12.2014	12:37
<b>Letzter Ausdruck:</b>	21.12.2014	17:11

### Denke immer daran!!!!

Nadelstiche in der Lackierung von Holz hat nichts mit Nadelstreifen am Hemd zu tun.

#### Aber:

Wenn Ihr Nadelstiche verhindern wollt, müsst Ihr immer nach der Viskosität des Lackes schauen. Je viskoser der Lack, desto größer ist die Gefahr durch Nadelstiche. Bei Exotenhölzer ist hierbei die Gefahr erheblich.

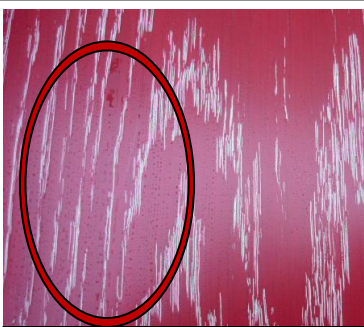
#### Ergebnis:

Ich träume schon von den Streifen vom Hemd meines Herrchens im Schlaf.

### Begriff-Erklärung:

#### Begriff 1:

Vertiefungen im Lack, die aus einer zu hohen Viskosität des Lackes entstanden ist. Der Lack bricht dann in den Poren zusammen.



#### Der Autor:

#### Nadelstiche:

#### Fehlerbeschreibung:

Hierbei handelt es sich um Lackfilmfehler die wie der Name es schon sagt, nadelstichartig auftreten. Eine Erscheinung, bei denen im Lack plötzlich die Poren des Holzes in der Lackoberfläche sichtbar werden.

Die Folge wäre dann, dass das Erscheinungsbild von Nadelstichen Krater, Muldenbildung und Blasen auslösen würde.

Das Schadensbild ist aus der Lack-Wissenschaft noch nicht so eindeutig geklärt. Allerdings sind hier wieder die Feststoffpartikel und die Viskosität des Lackes dafür verantwortlich, dass dieses Schadensbild erkannt werden kann.

**Bild links:** Das Bild zeigt lauter nadelstichartige Vertiefungen in der Lackfläche.

Beurteilungsmöglichkeiten zur Fehlererkennung:  
- Begutachtung mit dem Auge erkennbar. Oder mit Hilfe einer Lupe.

- Fotografie über das Mikroskop in der Draufsicht und dem Querschnitt.
- Raster-Elektronen-Mikroskop-Aufnahmen = REM-Aufnahmen wenn aus der Ursachensuche kleine Partikel aus der Ursachensuche gesucht werden müssen.

**Bild rechts:** Böden darf der Sachverständige bei der optischen Bewertung nur stehend beurteilen. Wenn allerdings das Problem wie hier im Bild aus Lackproblemen zu erkennen ist, dürfen auch Mikroskope eingesetzt werden um die Ursache zu klären.

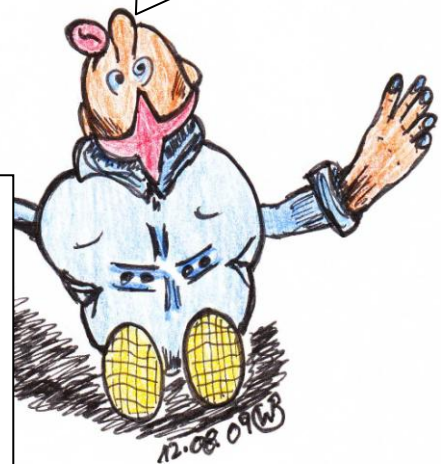
**Bild rechts:** Ein ausgeprägter Schaden aus Nadelstichen heraus. Hier muss die Überprüfung mit dem Mikroskop vorgenommen werden.

[Mehr über Lacknachfall:](#)



Oh, „*Thierrysches Orakel*“ erklär mir den Begriff:

**Nadelstiche, Lack, Oberfläche**



Wir bedanken uns bei der Firma Schreinerei Paul Holder für die Begriffserklärung und die zur Verfügung Stellung der Bilder.  
Paul Holder GmbH  
Hardtgasse 8  
72813 St. Johann-Upfingen  
Mail: [info@paul-holder.de](mailto:info@paul-holder.de)  
Home: [www.paul-holder.de](http://www.paul-holder.de)



**Quelle:** Praxisfälle des Autors als Sachverständiger, Stand 2009  
Begriffe aus dem Wissensnetz [www.BauFachForum.de](http://www.BauFachForum.de)  
**Materialsammlung aus dem BauFachForum.**  
**Quellen Siehe Baulexikon.**

Wilfried Berger, Sachverständiger  
[www.BauFachForum.de](http://www.BauFachForum.de)