

# H

## Baulexikon

### Begriffe aus dem Bauwesen: HBW Farbspektrum bei Putzen

[www.BauFachForum.de](http://www.BauFachForum.de)

Wilfried Berger  
Mehr zu diesem Thema  
unter:  
**Probleme im Bauwesen**  
Mehr über Innenausbau im BauFachForum



|                   |            |       |
|-------------------|------------|-------|
| Erstellt:         | 28.03.2015 | 17:42 |
| Letzter Ausdruck: | 28.03.2015 | 18:42 |

#### Denke immer daran!!!!

Mein Farbspektrum liegt beim Naturgrün und bunten Blumen.

#### Aber:

Wenn Ihr darauf angewiesen seit dass eure Oberflächentemperatur wie beispielsweise bei Putzen in der Temperatur ansteigen soll. Dürft Ihr in der Farbskala nicht unter einen HBW-Wert von 20 gehen.

#### Ergebnis:

Dunkel-Grün ist einfach eine tolle Farbe beim Spazieren gehen nicht aber für Putze.

#### Begriff-Erklärung:

##### Begriff 1:

Hellbezugsgrenze bei Farben bei denen die Oberfläche Licht und Sonnenstrahlung absorbieren soll.

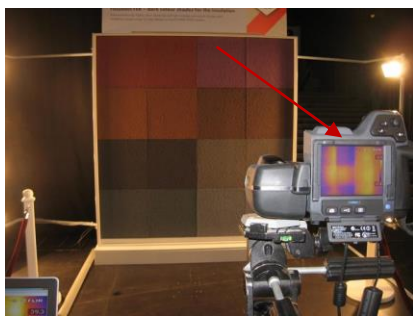
#### Der Autor:

HBW = Hellbezugsgrenze:

Unsere Putze sind geprägt von einer Vielzahl von Aufgabengebieten, die das Bauwerk an Putze stellt. Dabei ist das Farbspektrum von Weiß bis Schwarz ein ganz entscheidender Faktor, ob Putze funktionieren. Denn der Reflektions-Grad der Putzfarbe, ist entscheidend für die Haltbarkeit des Putzes. Dabei stellt schwarz auf der HBW Skala der 0 Punkt dar und 100 der Weißpunkt. Heller Putz ist geprägt von der Adsorption von Licht. Also Sonnenenergie. Dabei wird der absorbierte Lichtanteil in Energie umgewandelt. Das heißt, dass die Oberflächenfarbe vom Putz dafür entscheidend ist, wie kalt die Putzoberfläche wird. Je weniger Energie dem Putz zugeführt wird, desto idealer werden die Oberflächentemperaturen auf dem Putz.

Jetzt haben wir bei **WDVS** das Problem, dass aus der Wärmeleitfähigkeit physikalisch automatisch die Außen-Oberfläche kalt wird.

**Bild links:** Hier sehen wir von Firma Knauf Versuche mit dunklen Farbtönen auf Putzen und wie diese aus der Wärmebildkamera die Temperatur verändern.



#### Empfehlung:

Daher empfiehlt der Fachverband Wärmedämm-Verbundsystem wie auch die BFS Merkblätter und die Industrieverbände, Werk-Trockenmörtel IWM in der Farbskala zu den dunkleren Tönen nicht unterhalb dem Wert HBW 20 fallen zu lassen. Also alle Farbtöne, die auf der HBW-Farbskala dunkler werden wie 20, nicht verwendet werden sollten. Denn bei diesen Farbtönen verschwindet dann physikalisch die Licht-Absorption und die WDVF-Flächen werden dann noch extrem kälter. Sodass dann der Putz noch mehr mit Kondensat, Morgentau und Schlagregenfeuchte belastet wird und nicht mehr rücktrocknen kann.

#### Bild rechts:

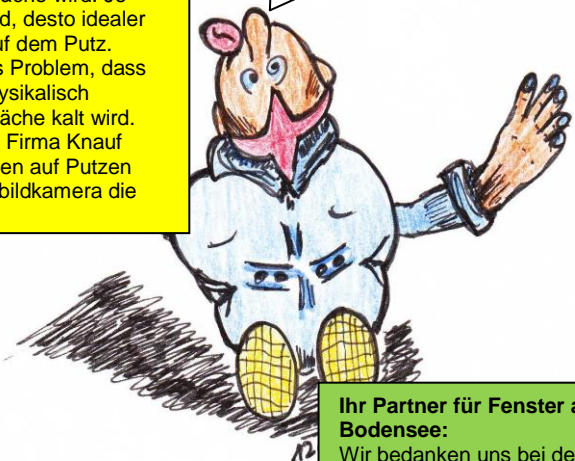
Das Bild rechts zeigt den Unterschied von einem weißen Putz mit idealen Absorptionsmöglichkeiten gegenüber Licht und ein dunkler Putz, ohne Absorptionsmöglichkeiten. Dabei hält weiß den Putz warm und grau hält die Oberfläche kalt.



Mehr über Wärmeleitfähigkeit:

Oh, „**Thierrysches Orakel**“ erklär mir den Begriff:

**HBW Farbspektrum bei Putzen**



#### Ihr Partner für Fenster am Bodensee:

Wir bedanken uns bei der Firma Bauer, der Fensterbauer für die Begriffserklärung und die zur Verfügung Stellung der Bilder.  
Fenster Bauer  
Der Fensterbauer  
Brunnenweg 5  
D-88079 Kressbronn  
Tel.: 07543 – 88 58  
Mail.: [info@derfensterbauer.de](mailto:info@derfensterbauer.de)  
Home: [www.derfensterbauer.de](http://www.derfensterbauer.de)

Quelle: Praxisfälle des Autors als Sachverständiger, Stand 2015  
Begriffe aus dem Wissensnetz [www.BauFachForum.de](http://www.BauFachForum.de)  
Materialsammlung aus dem **BauFachForum**.  
Quellen Siehe Baulexikon.

**DER FENSTER BAUER**  
 Fenster Bauer  
 Brunnenweg 5  
 88079 Kressbronn  
 Tel. 07543 / 88 58  
 info@derfensterbauer.de • www.derfensterbauer.de

Direkt vom Hersteller

Wilfried Berger, Sachverständiger  
[www.BauFachForum.de](http://www.BauFachForum.de)